

**認定産業医の産業保健活動に関する
アンケート調査 図表一覧**

目 次

(1)	先生ご自身のことについて	1
(2)	先生ご自身の日常診療について	2
(3)	栃木産業保健推進センターの認知度	4
(4)	栃木産業保健推進センターの利用有無	4
(5)	医師会への入会	4
(6)	所属の医師会	5
(7)	地域産業保健センターの認知度	6
(8)	地域産業保健センターの登録医制度について	6
(9)	活動内容	6
(1 0)	所属する医療機関	7
(1 1)	小規模事業場産業保健支援促進事業の認知度	7
(1 2)	勤務形態について	7
(1 3)	今後、嘱託（非常勤）産業医としての活動	8
(1 4)	嘱託（非常勤）産業医の予定	8
(1 5)	今後の専属産業医活動	8
(1 6)	専属産業医として勤務の予定	9
(1 7)	産業医としての経験（通年）年数	9
(1 8)	産業医になられた経緯	9
(1 9)	産業医になられた動機	10
(2 0)	産業医契約の方法	10
(2 1)	産業医として選任されている事業場について	11
(2 2)	産業医をしている主な事業場	12
1)	1箇所目	12
2)	2箇所目	14
3)	3箇所目	15
(2 3)	産業医活動を行う事業所を増やすような時間的余裕	17
(2 4)	事業場の業種	17
(2 5)	事業場の従業員数	18
(2 6)	その事業場の産業医としての活動日数	18
(2 7)	その事業場の産業医としての月額報酬（契約料）	18
(2 8)	産業医契約に基づき、事業場への来所実績によって別途支払いの有無	19
(2 9)	産業医業務を行う1回（約2時間程度）の報酬額	19
(3 0)	産業医としての業務内容	20
(3 1)	事業場のスタッフ	21
(3 2)	産業医として事業場から相談を受けた項目	26
(3 3)	その事業場の衛生委員会に出席の有無	27
(3 4)	職場巡視	27
(3 5)	産業医として事業場への指示や質問、議論	28
(3 6)	事業場より保健指導等の講師を依頼された場合	28

(3 7) 事業場での定期健康診断で実施している項目	29
(3 8) 健康診断個人票の「医師所見欄」について	30
(3 9) 現在受け持たれている事業場における有害業務等	31
(4 0) 受け持たれている事業場での健康診断の実施項目	32
(4 1) 産業医を担当している事業場での健康診断で先生が関わっている項目	33
(4 2) 過重労働に関する通達の認知度	34
(4 3) 規定の時間外労働を超えた労働者に対して事業者から情報提供の有無	34
(4 4) 時間外労働を超えた労働者と面接、保健指導、健康診断の実施の有無	35
(4 5) 従業員のメンタルヘルスについて当該事業者から相談の有無	35
(4 6) 産業精神保健アドバイザーへの相談等の有無	36
(4 7) 従業員あるいは管理監督者に対するメンタルヘルスに関する教育	37
(4 8) 長期間休んだ従業員に対して、事業者等から相談や意見の有無	38
(4 9) 今までに、働く人の健康管理上の問題で事業者への勧告の有無	38
(5 0) 産業保健活動を実施する上で、困っていること	40

(1) 先生ご自身のことについて

年齢

図 1-1 年齢

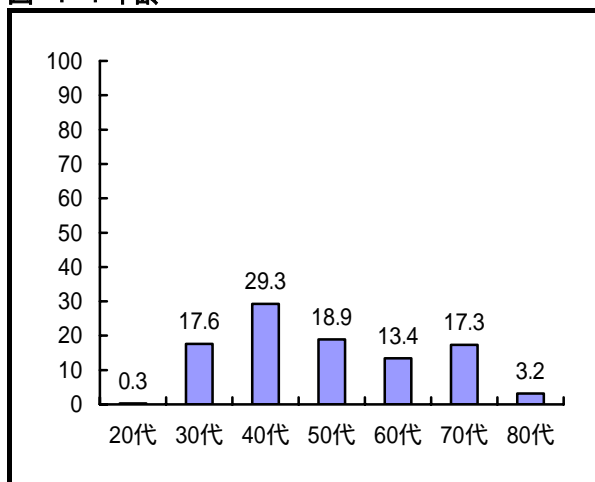


表 1-1 年齢 (単位:人・%)

項目	人数	構成比
20代	1	0.3
30代	54	17.6
40代	90	29.3
50代	58	18.9
60代	41	13.4
70代	53	17.3
80代	10	3.2
合計	307	100.0

【問 1-1】

性別

図 1-2 年齢

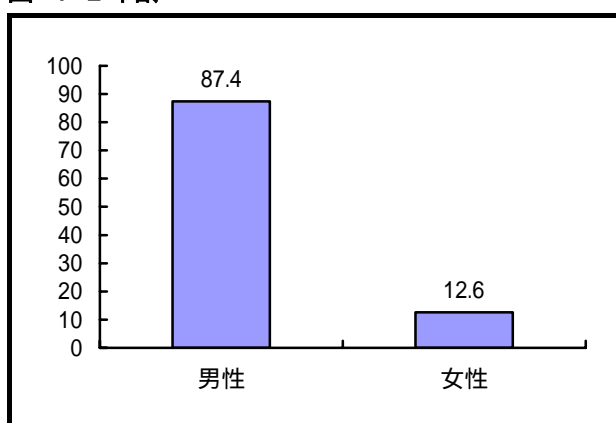


表 1-2 年齢 (単位:人・%)

項目	人数	構成比
男性	264	87.4
女性	38	12.6
合計	302	100.0

【問 1-2】

(2) 先生ご自身の日常診療について

図 2-1 先生ご自身の日常診療

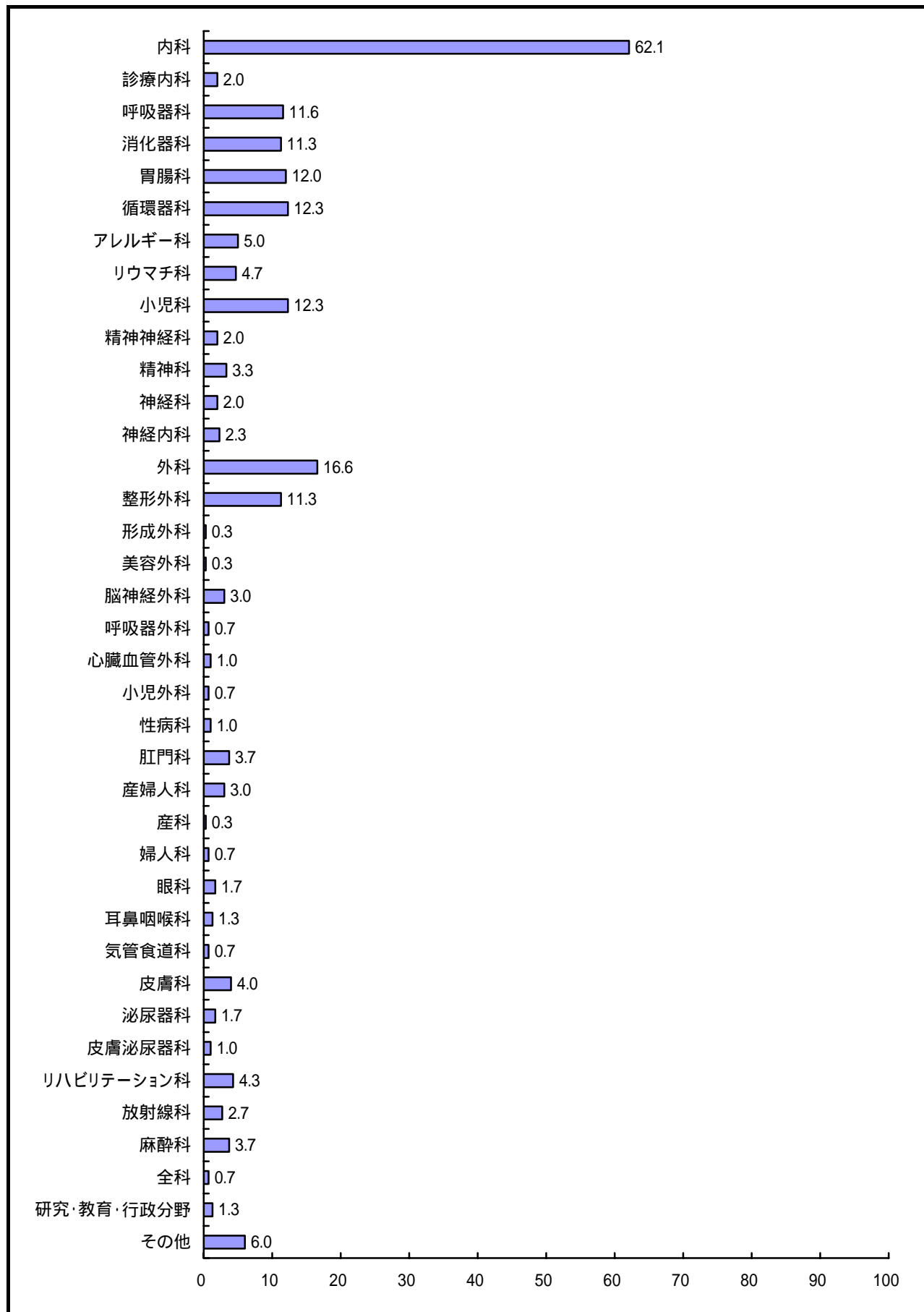


表 2-1 先生ご自身の日常診療

(単位:人・%)

項目	人数	構成比
内科	187	62.1
心療内科	6	2.0
呼吸器科	35	11.6
消化器科	34	11.3
胃腸科	36	12.0
循環器科	37	12.3
アレルギー科	15	5.0
リウマチ科	14	4.7
小児科	37	12.3
精神神経科	6	2.0
精神科	10	3.3
神経科	6	2.0
神経内科	7	2.3
外科	50	16.6
整形外科	34	11.3
形成外科	1	0.3
美容外科	1	0.3
脳神経外科	9	3.0
呼吸器外科	2	0.7
心臓血管外科	3	1.0
小児外科	2	0.7
性病科	3	1.0
肛門科	11	3.7
産婦人科	9	3.0
産科	1	0.3
婦人科	2	0.7
眼科	5	1.7
耳鼻咽喉科	4	1.3
気管食道科	2	0.7
皮膚科	12	4.0
泌尿器科	5	1.7
皮膚泌尿器科	3	1.0
リハビリテーション科	13	4.3
放射線科	8	2.7
麻酔科	11	3.7
全科	2	0.7
研究・教育・行政分野	4	1.3
その他(健康管理分野を含む)	18	6.0
合計(実回答者数)	301	214.3

【問2】

(3) 栃木産業保健推進センターの認知度

図 3-1 栃木産業保健推進センターの認知度

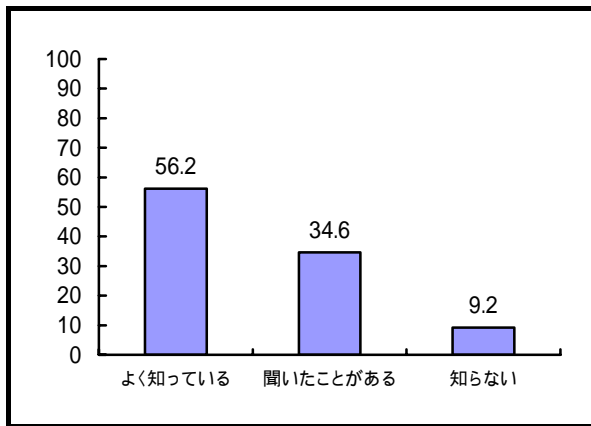


表 3-1 栃木産業保健推進センターの認知度
(単位：人・%)

項目	人数	構成比
よく知っている	172	56.2
聞いたことがある	106	34.6
知らない	28	9.2
合計	306	100.0

【問 3】

(4) 栃木産業保健推進センターの利用有無

図 4-1 栃木産業保健推進センターの利用有無

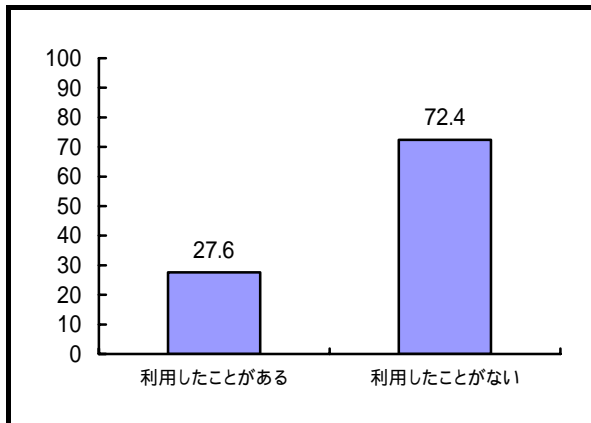


表 4-1 栃木産業保健推進センターの利用有無
(単位：人・%)

項目	人数	構成比
利用したことがある	84	27.6
利用したことがない	220	72.4
合計	304	100.0

【問 4】

(5) 医師会への入会

図 5-1 医師会に入会していますか

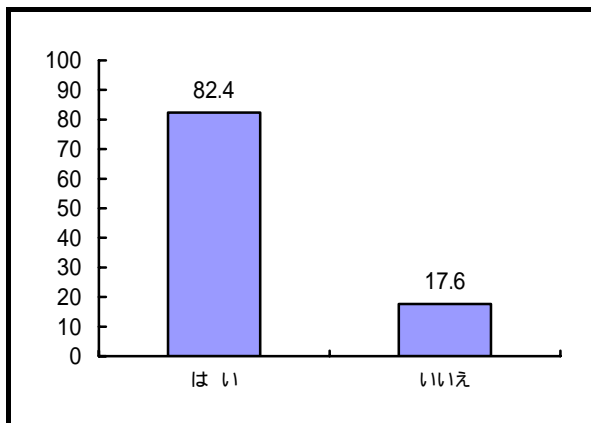


表 5-1 医師会に入会していますか
(単位：人・%)

項目	人数	構成比
はい	243	82.4
いいえ	52	17.6
合計	295	100.0

【問 5】

(6) 所属の医師会

図 6-1 所属の医師会

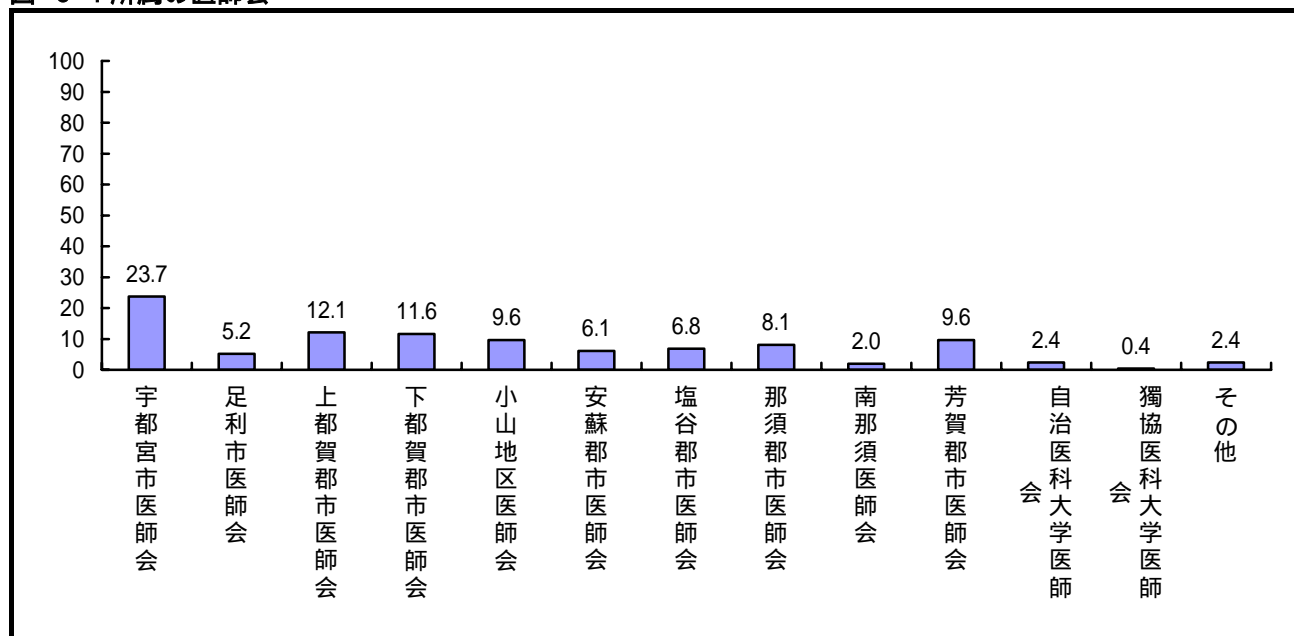


表 6-1 所属の医師会

(単位：人・%)

項目	人数	構成比
宇都宮市医師会	59	23.7
足利市医師会	13	5.2
上都賀郡市医師会	30	12.1
下都賀郡市医師会	29	11.6
小山地区医師会	24	9.6
安蘇郡市医師会	15	6.1
塩谷郡市医師会	17	6.8
那須郡市医師会	20	8.1
南那須医師会	5	2.0
芳賀郡市医師会	24	9.6
自治医科大学医師会	6	2.4
獨協医科大学医師会	1	0.4
その他	6	2.4
合計	249	100.0

【問6】

(7) 地域産業保健センターの認知度

図 7-1 地域産業保健センターの認知度

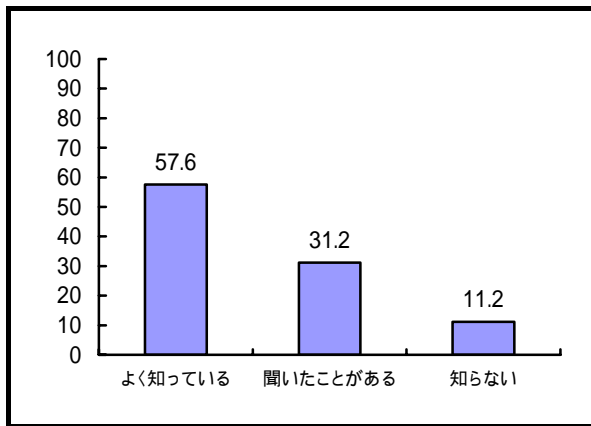


表 7-1 地域産業保健センターの認知度

(単位:人・%)

項目	人数	構成比
よく知っている	144	57.6
聞いたことがある	78	31.2
知らない	28	11.2
合計	250	100.0

【問7】

(8) 地域産業保健センターの登録医制度について

図 8-1 地域産業保健センターの登録医制度

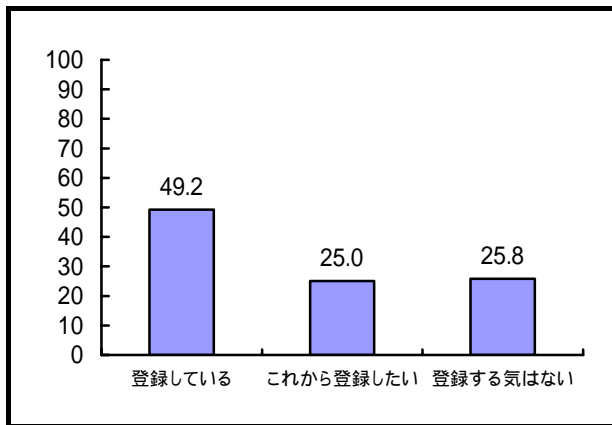


表 8-1 地域産業保健センターの登録医制度

(単位:人・%)

項目	人数	構成比
登録している	116	49.2
これから登録したい	59	25.0
登録する気はない	61	25.8
合計	236	100.0

【問8】

地域産業保健センターに登録している先生にお聞きします

(9) 活動内容

図 9-1 活動内容

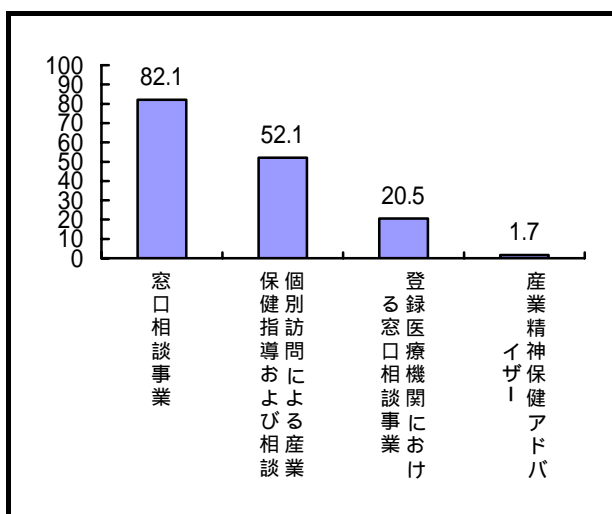


表 9-1 活動内容

(単位:人・%)

項目	人数	構成比
窓口相談事業	96	82.1
個別訪問による産業保健指導および相談	61	52.1
登録医療機関における窓口相談事業	24	20.5
産業精神保健アドバイザー	2	1.7
合計(実回答者数)	117	156.4

【問9】

(10) 所属する医療機関

図 10-1 所属する医療機関

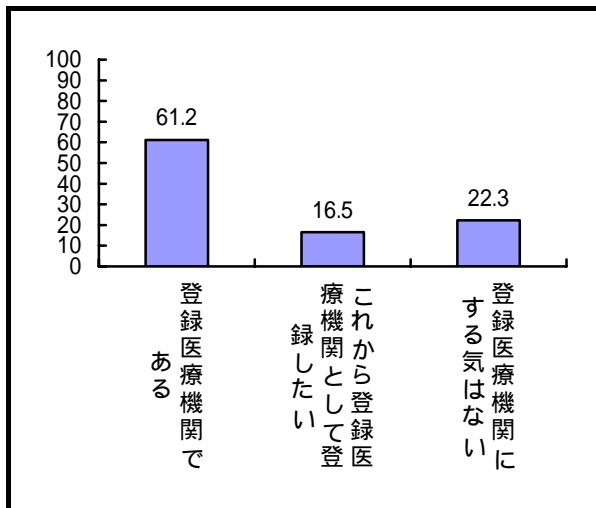


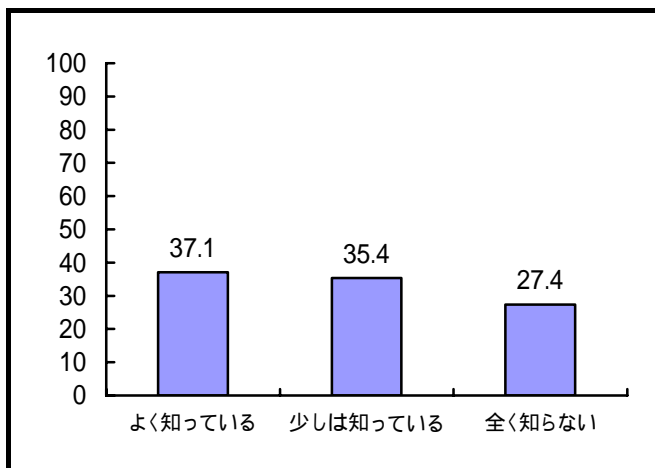
表 10-1 所属する医療機関 (単位:人・%)

項目	人数	構成比
登録医療機関である	74	61.2
これから登録医療機関として登録したい	20	16.5
登録医療機関にする気はない	27	22.3
合計	121	100.0

【問10】

(11) 小規模事業場産業保健支援促進事業の認知度

図 11-1 小規模事業場産業保健支援促進事業の認知度 表 11-1 小規模事業場産業保健支援促進事業の認知度 (単位:人・%)



項目	人数	構成比
よく知っている	88	37.1
少しは知っている	84	35.4
全く知らない	65	27.4
合計	237	100.0

【問11】

すべての先生にお聞きします

(12) 勤務形態について

図 12-1 勤務形態について

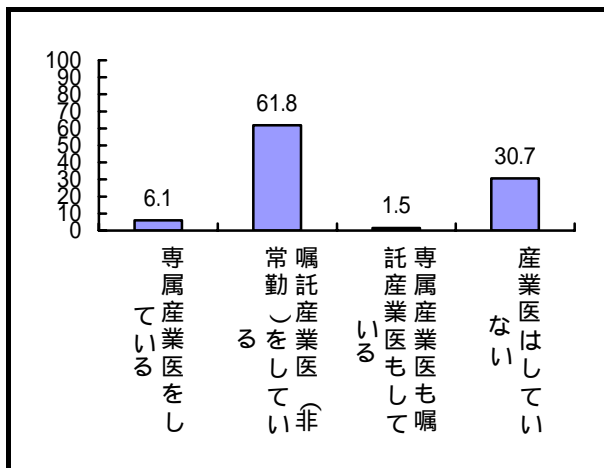


表 12-1 勤務形態について (単位:人・%)

項目	人数	構成比
専属産業医をしている	17	6.1
嘱託産業医(非常勤)をしている	175	61.8
専属産業医も嘱託産業医もしている	4	1.5
産業医はしていない	87	30.7
合計	283	100.0

【問12】

現在、産業医をしていない先生にお聞きします

(13) 今後、嘱託(非常勤)産業医としての活動

図 13-1 今後、嘱託(非常勤)産業医としての活動をお考えですか

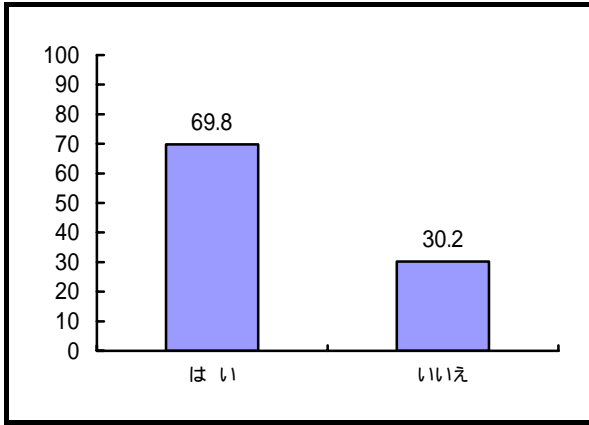


表 13-1 今後、嘱託(非常勤)産業医としての活動をお考えですか (単位:人・%)

項目	人数	構成比
はい	60	69.8
いいえ	26	30.2
合計	86	100.0

【問13】

(14) 嘱託(非常勤)産業医の予定

図 14-1 嘱託(非常勤)産業医のご予定がありますか

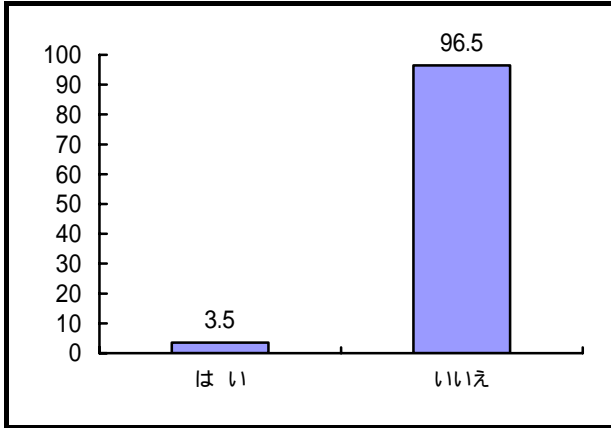


表 14-1 嘱託(非常勤)産業医のご予定がありますか (単位:人・%)

項目	人数	構成比
はい	3	3.5
いいえ	83	96.5
合計	86	100.0

【問14】

(15) 今後の専属産業医活動

図 15-1 今後、専属産業医をしたいとお考えですか

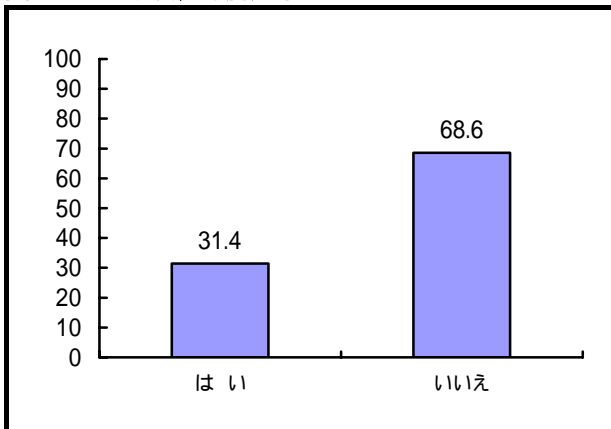


表 15-1 今後、専属産業医をしたいとお考えですか (単位:人・%)

項目	人数	構成比
はい	27	31.4
いいえ	59	68.6
合計	86	100.0

【問15】

(16) 専属産業医として勤務の予定

図 16-1 専属産業医として勤務のご予定がありますか

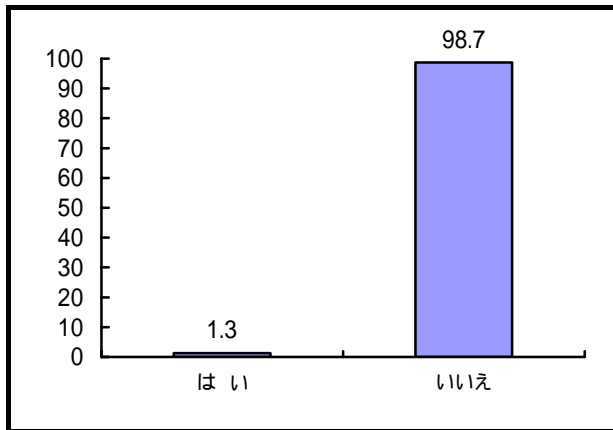


表 16-1 専属産業医として勤務のご予定がありますか (単位:人・%)

項目	人数	構成比
はい	1	1.3
いいえ	75	98.7
合計	76	100.0

【問16】

現在、産業医をされている先生のみお答え下さい

(17) 産業医としての経験(通年)年数

図 17-1 産業医としての経験(通年)年数

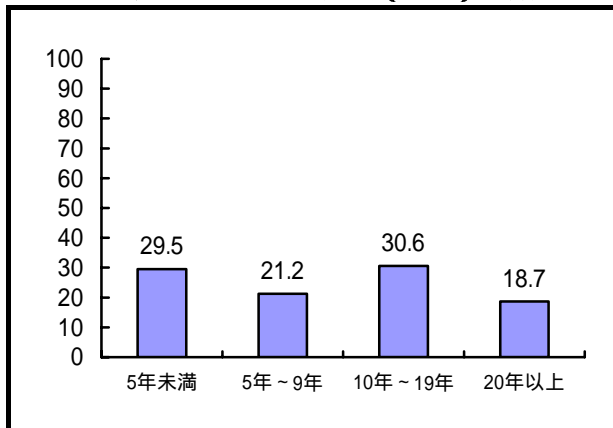


表 17-1 産業医としての経験(通年)年数 (単位:人・%)

項目	人数	構成比
5年未満	57	29.5
5年~9年	41	21.2
10年~19年	59	30.6
20年以上	36	18.7
合計	193	100.0

【問17】

(18) 産業医になられた経緯

図 18-1 産業医になられた経緯

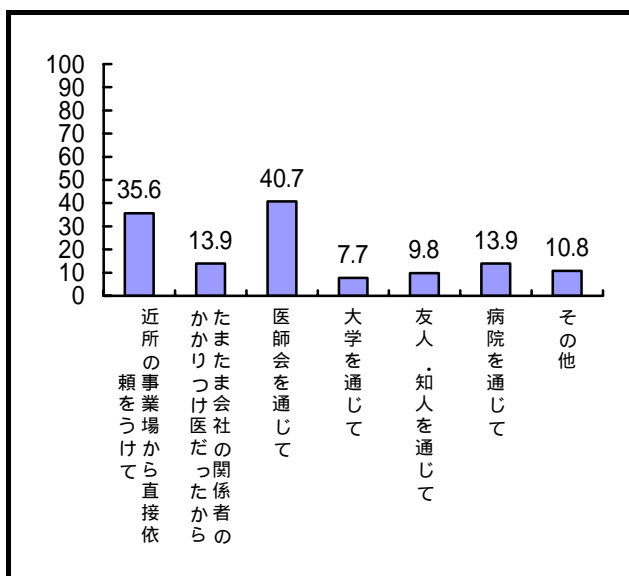


表 18-1 産業医になられた経緯 (単位:人・%)

項目	人数	構成比
近所の事業場から直接依頼を受けて	69	35.6
たまたま会社の関係者の「かかりつけ医」だったから	27	13.9
医師会を通じて	79	40.7
大学を通じて	15	7.7
友人・知人を通じて	19	9.8
病院を通じて	27	13.9
その他	21	10.8
合計(実回答者数)	194	132.5

【問18】

(1 9) 産業医になられた動機

図 1 9 -1 産業医になられた動機

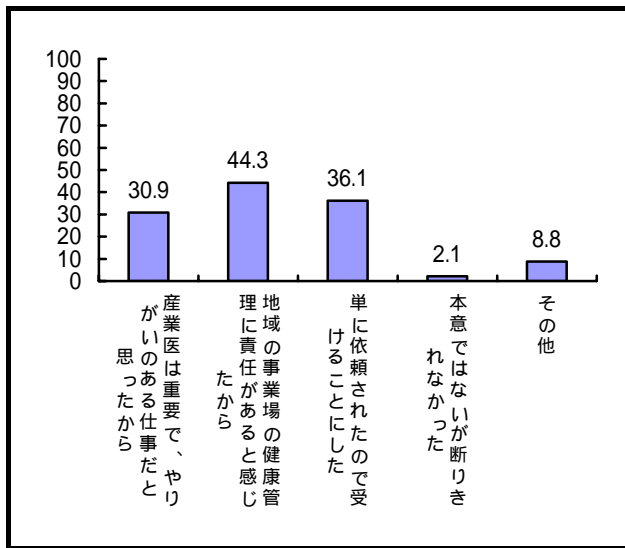


表 1 9 -1 産業医になられた動機 (単位:人・%)

項目	人数	構成比
産業医は重要で、やりがいのある仕事だと思ったから	60	30.9
地域の事業場の健康管理に責任があると感じたから	86	44.3
単に依頼されたので受けることにした	70	36.1
本意ではないが断りきれなかった	4	2.1
その他	17	8.8
合計(実回答者数)	194	122.2

【問 19】

(2 0) 産業医契約の方法

図 2 0 -1 産業医契約の方法

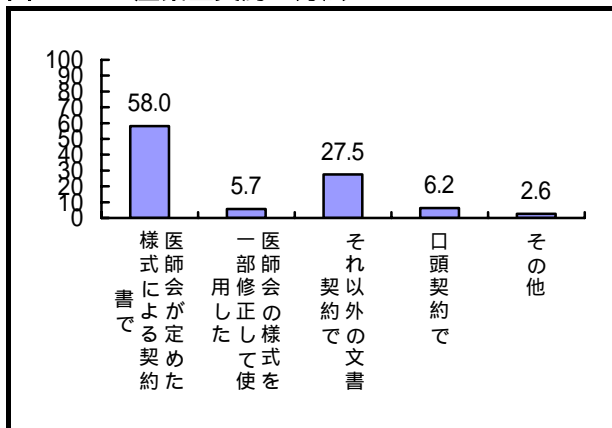


表 2 0 -1 産業医契約の方法 (単位:人・%)

項目	人数	構成比
医師会が定めた様式による契約書で	112	58.0
医師会の様式を一部修正して使用した	11	5.7
それ以外の文書契約で	53	27.5
口頭契約で	12	6.2
その他	5	2.6
合計	193	100.0

【問 20】

(21) 産業医として選任されている事業場について

産業医をしている事業場数

図 21-1 産業医をしている事業場数

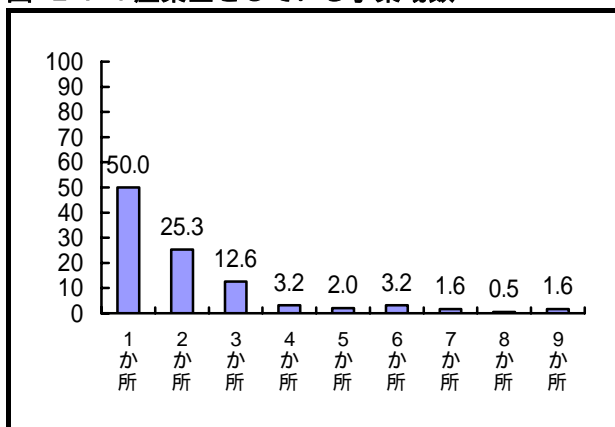


表 21-1 産業医をしている事業場数 (単位:人・%)

項目	人数	構成比
1 か所	95	50.0
2 か所	48	25.3
3 か所	24	12.6
4 か所	6	3.2
5 か所	4	2.0
6 か所	6	3.2
7 か所	3	1.6
8 か所	1	0.5
9 か所	3	1.6
合計	190	100.0

【問 21-1】

総労働者数

図 21-2 総労働者数

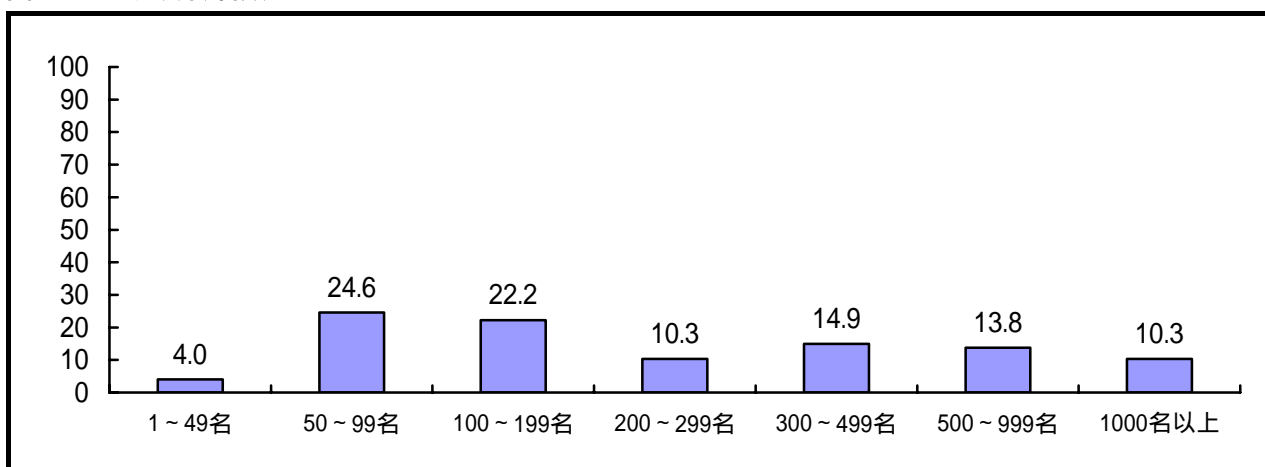


表 21-2 総労働者数 (単位:人・%)

項目	人数	構成比
1~49人	7	4.0
50~99人	43	24.6
100~199人	39	22.2
200~299人	18	10.3
300~499人	26	14.9
500~999人	24	13.7
1,000人以上	18	10.3
合計	175	100.0

【問 21-2】

(2 2) 産業医をしている主な事業場

1) 1箇所目

専属か嘱託

図 2 2 -1 専属か嘱託

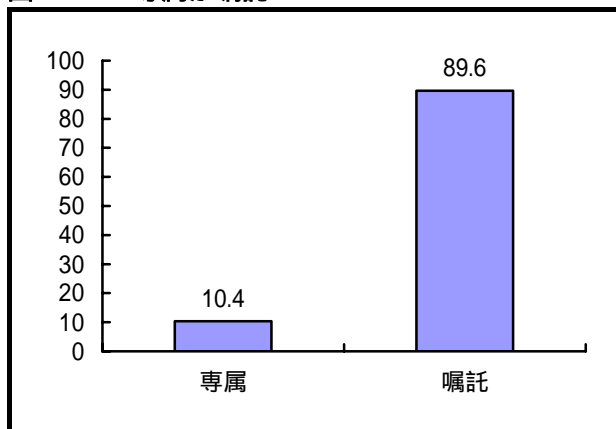


表 2 2 -1 専属か嘱託 (単位:人・%)

項目	人数	構成比
専属	14	10.4
嘱託	121	89.6
合計	135	100.0

【問 22-1-1】

従業員数

図 2 2 -2 従業員数

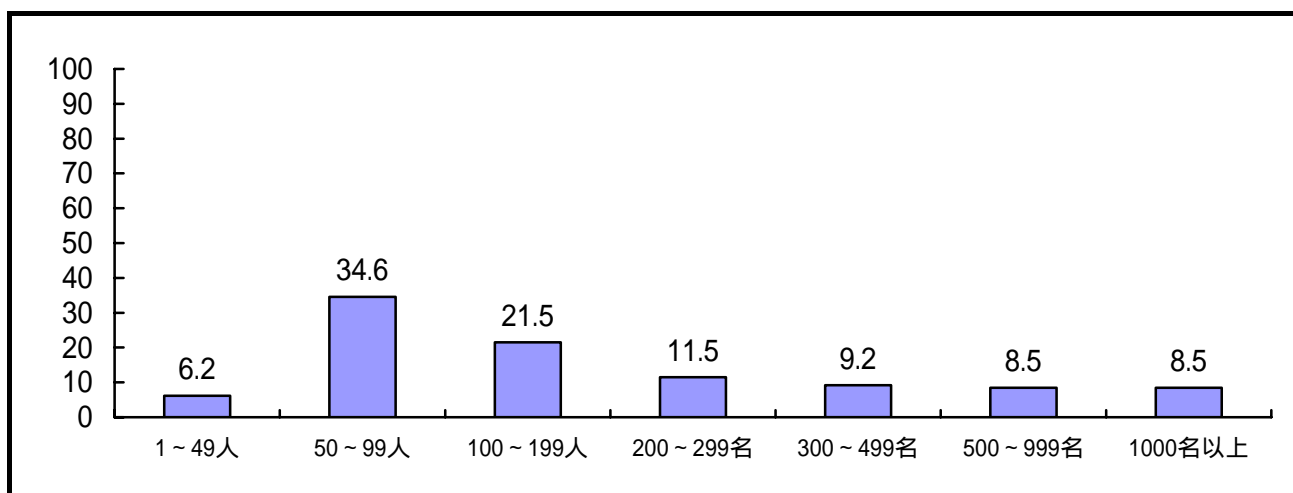


表 2 2 -2 従業員数 (単位:人・%)

項目	人数	構成比
1～49名	8	6.2
50～99名	45	34.6
100～199名	28	21.5
200～299名	15	11.5
300～499名	12	9.2
500～999名	11	8.5
1,000名以上	11	8.5
合計	130	100.0

【問 22-1-2】

所在市町村名

図 2 2 -3 所在市町村名

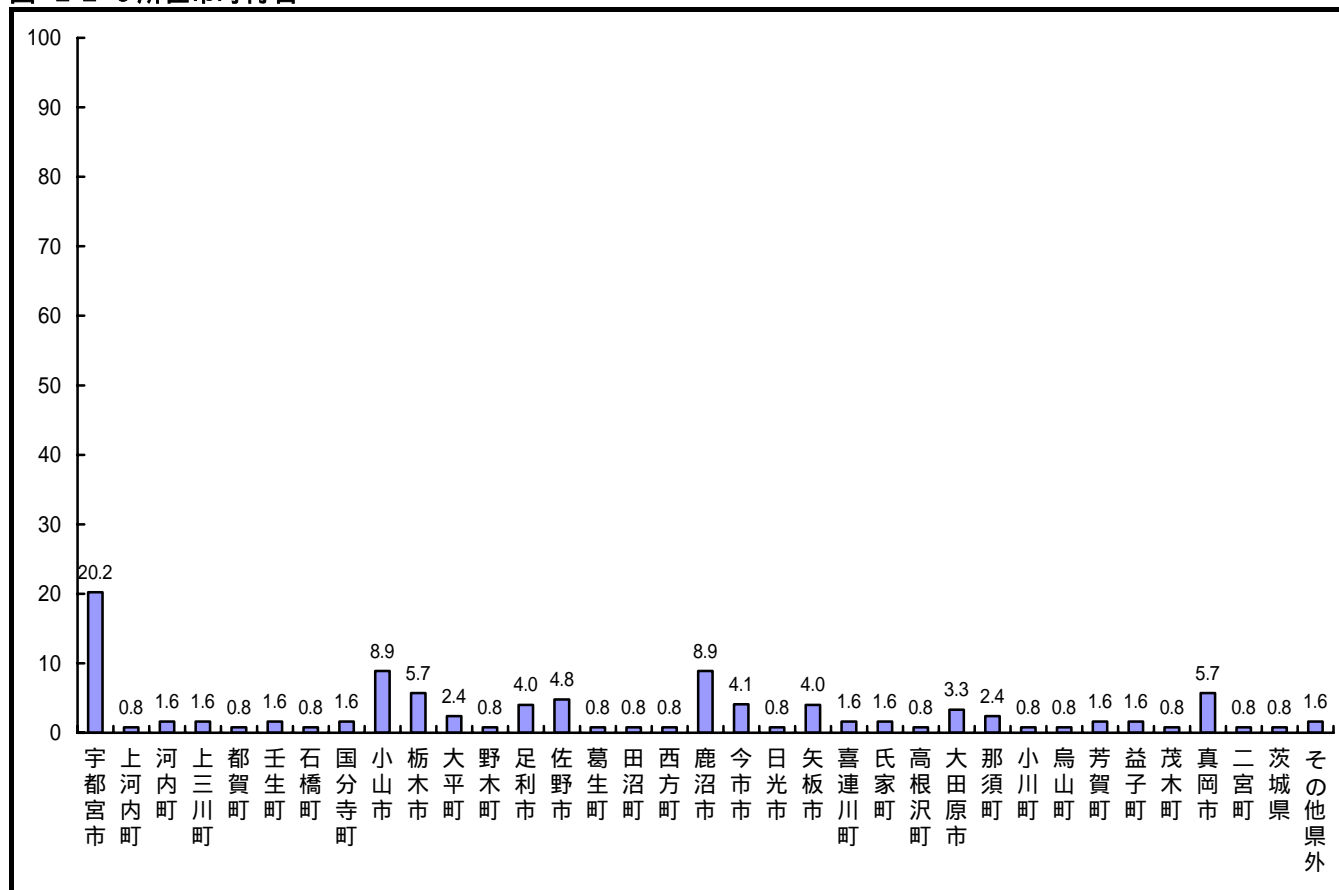


表 2 2 -3 所在市町村名

(単位:人・%)

項目	人数	構成比	項目	人数	構成比
宇都宮市	25	20.2	今市市	5	4.1
上河内町	1	0.8	日光市	1	0.8
河内町	2	1.6	矢板市	5	4.0
上三川町	2	1.6	喜連川町	2	1.6
都賀町	1	0.8	氏家町	2	1.6
壬生町	2	1.6	高根沢町	1	0.8
石橋町	1	0.8	大田原市	4	3.3
国分寺町	2	1.6	那須町	3	2.4
小山市	11	8.9	小川町	1	0.8
栃木市	7	5.7	烏山町	1	0.8
大平町	3	2.4	芳賀町	2	1.6
野木町	1	0.8	益子町	2	1.6
足利市	5	4.0	茂木町	1	0.8
佐野市	6	4.8	真岡市	7	5.7
葛生町	1	0.8	二宮町	1	0.8
田沼町	1	0.8	茨城県	1	0.8
西方町	1	0.8	その他県外	2	1.6
鹿沼市	11	8.9			
合計				124	100.0

【問 22-1-3】

2) 2箇所目

専属か嘱託

図 2 2 -4 専属か嘱託

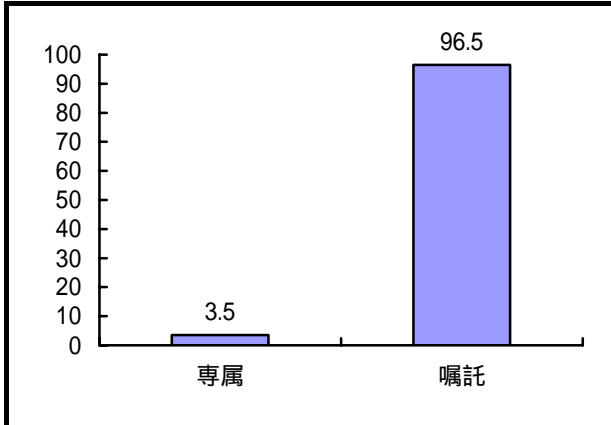


表 2 2 -4 専属か嘱託

(単位:人・%)

項目	人数	構成比
専属	2	3.5
嘱託	55	96.5
合計	57	100.0

【問 22-2-1】

従業員数

図 2 2 -5 従業員数

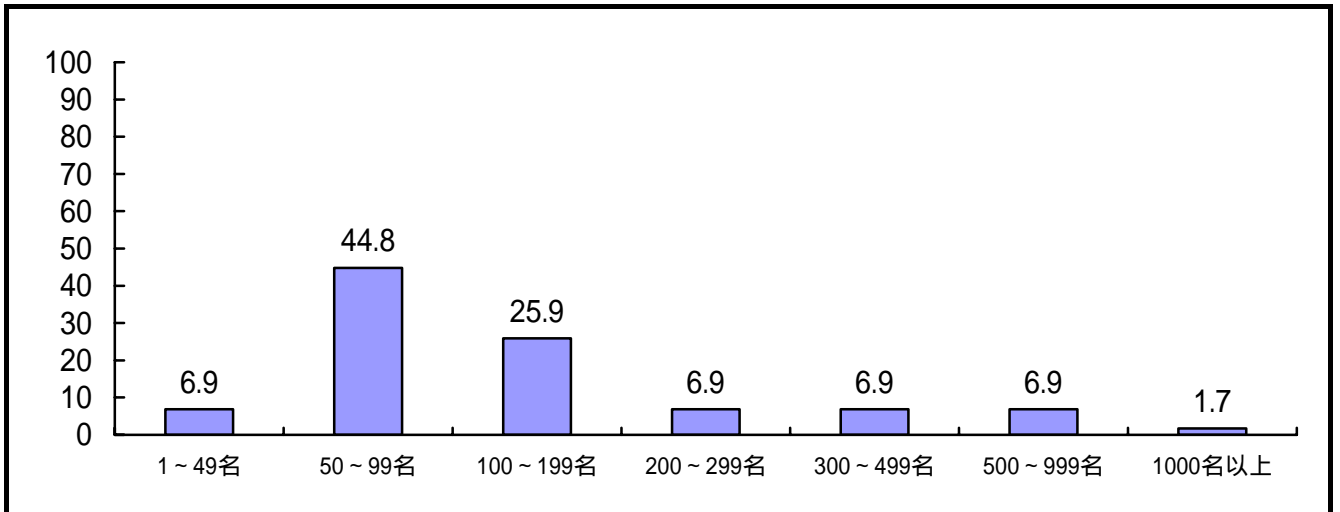


表 2 2 -5 従業員数

(単位:人・%)

項目	人数	構成比
1~49人	4	6.9
50~99人	26	44.8
100~199人	15	25.9
200~299人	4	6.9
300~499人	4	6.9
500~999人	4	6.9
1,000人以上	1	1.7
合計	58	100.0

【問 22-2-2】

所在市町村名

図 2 2 -6 所在市町村名

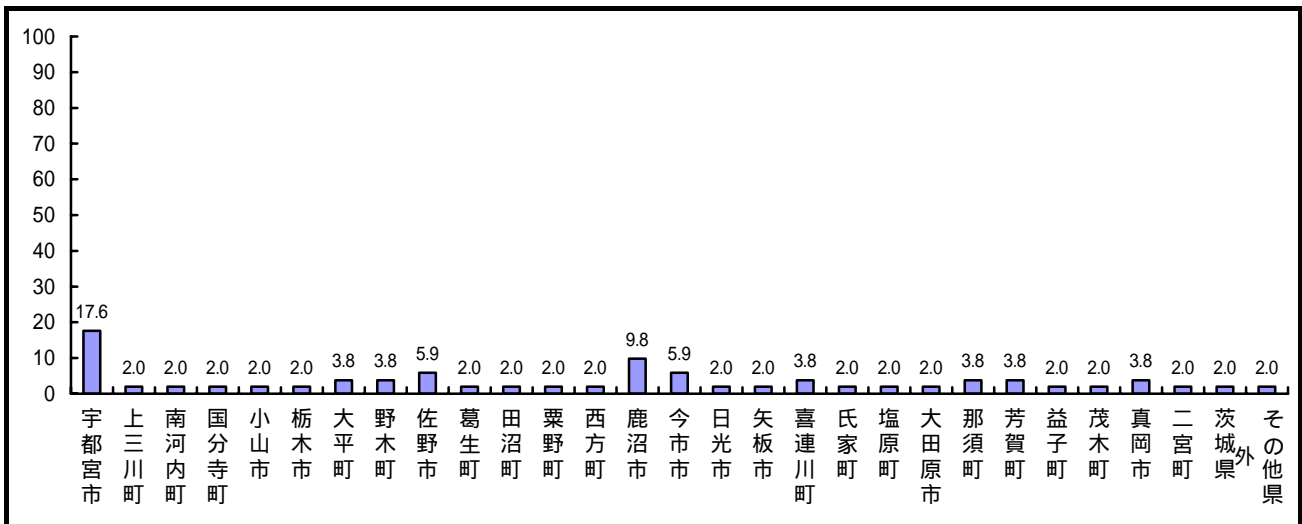


表 2 2 -6 所在市町村名

(単位:人・%)

項目	人数	構成比	項目	人数	構成比
宇都宮市	9	17.6	日光市	1	2.0
上三川町	1	2.0	矢板市	1	2.0
南河内町	1	2.0	喜連川町	2	3.8
国分寺町	1	2.0	氏家町	1	2.0
小山市	1	2.0	塩原町	1	2.0
栃木市	1	2.0	大田原市	1	2.0
大平町	2	3.8	那須町	2	3.8
野木町	2	3.8	芳賀町	2	3.8
佐野市	3	5.9	益子町	1	2.0
葛生町	1	2.0	茂木町	1	2.0
田沼町	1	2.0	真岡市	2	3.8
粟野町	1	2.0	二宮町	1	2.0
西方町	1	2.0	茨城県	1	2.0
鹿沼市	5	9.8	その他県外	1	2.0
今市市	3	5.9			
合計			51		100.0

【問 22-2-3】

3) 3 箇所目

専属か嘱託

図 2 2 -7 専属か嘱託

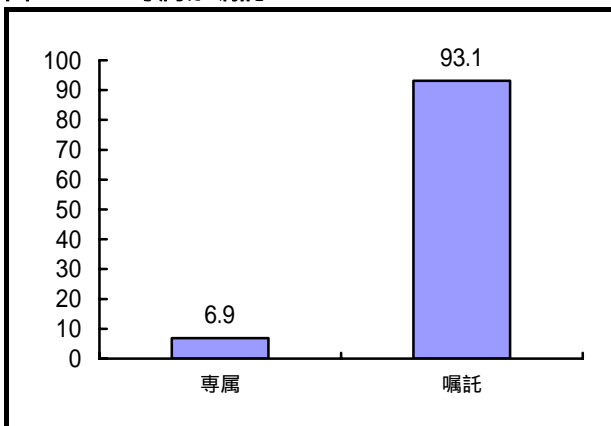


表 2 2 -7 専属か嘱託

(単位:人・%)

項目	人数	構成比
専属	2	6.9
嘱託	27	93.1
合計	167	100.0

【問 22-3-1】

従業員数

図 2 2 -8 従業員数

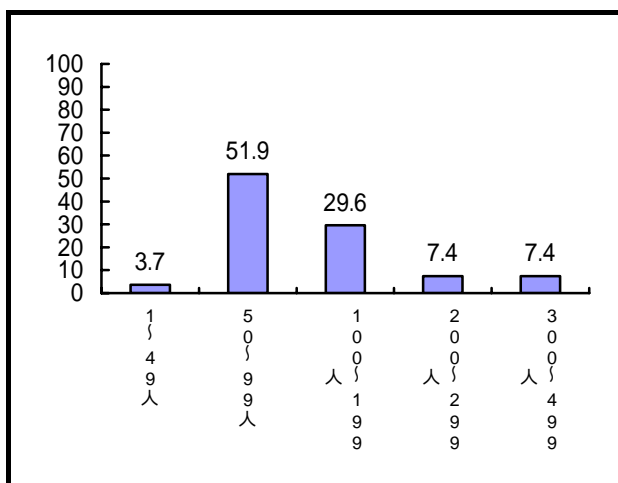


表 2 2 -8 従業員数

(単位:人・%)

項目	人数	構成比
1 ~ 49 人	1	3.7
50 ~ 99 人	14	51.9
100 ~ 199 人	8	29.6
200 ~ 299 人	2	7.4
300 ~ 499 人	2	7.4
合計	27	100.0

【問 22-3-2】

所在市町村名

図 2 2 -9 所在市町村名

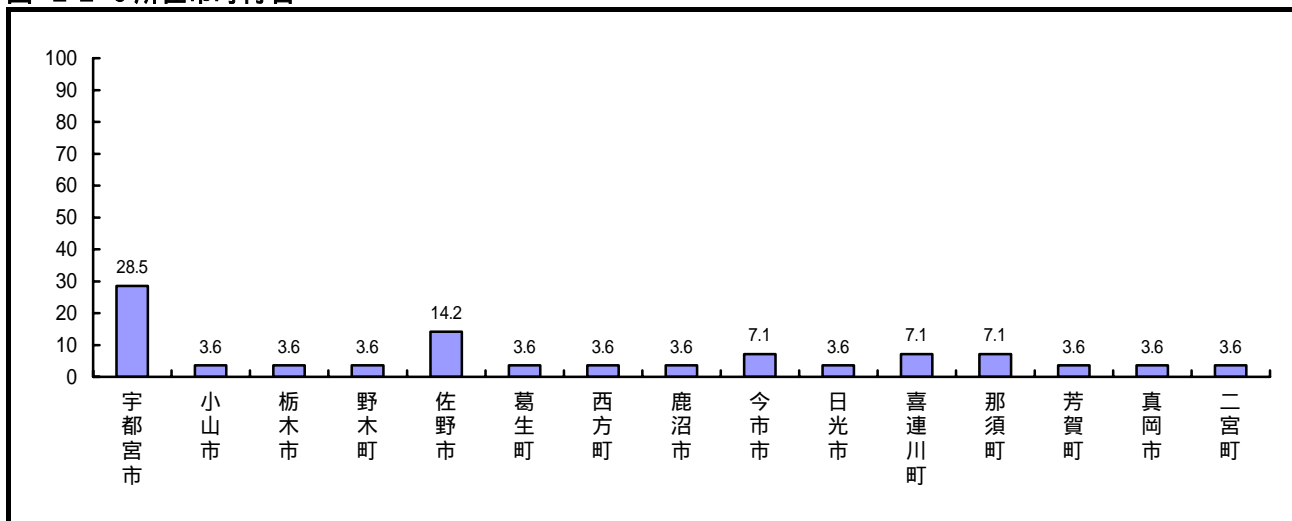


表 2 2 -9 所在市町村名

(単位:人・%)

項目	人数	構成比	項目	人数	構成比
宇都宮市	8	28.5	今市市	2	7.1
小山市	1	3.6	日光市	1	3.6
栃木市	1	3.6	喜連川町	2	7.1
野木町	1	3.6	那須町	2	7.1
佐野市	4	14.2	芳賀町	1	3.6
葛生町	1	3.6	真岡市	1	3.6
西方町	1	3.6	二宮町	1	3.6
鹿沼市	1	3.6			
合計			28		100.0

【問 22-3-3】

(23) 産業医活動を行う事業所を増やすような時間的余裕

図 23-1 時間的余裕

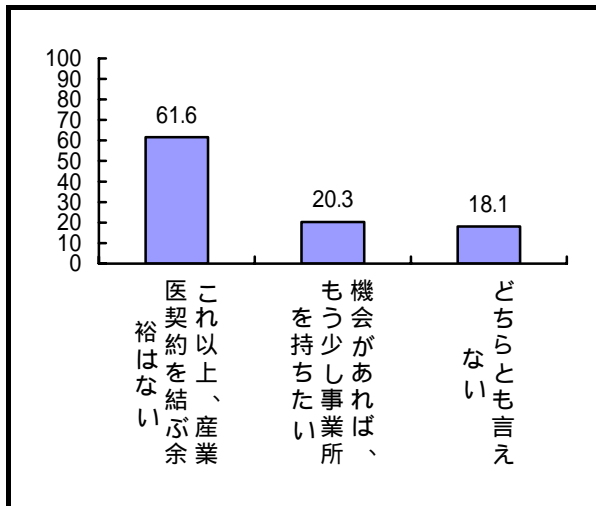


表 23-1 時間的余裕

(単位:人・%)

項目	人数	構成比
これ以上、産業医契約を結ぶ余裕はない	109	61.6
機会があれば、もう少し事業所を持ちたい	36	20.3
どちらとも言えない	32	18.1
合計	177	100.0

【問23】

主に取り組んでおられる一つの事業場についてお答えください

(24) 事業場の業種

図 24-1 事業場の業種

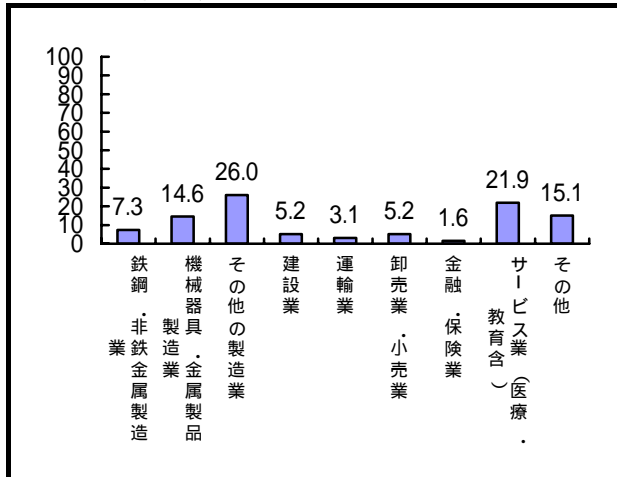


表 24-1 事業場の業種

(単位:人・%)

項目	人数	構成比
鉄鋼・非鉄金属製造業	14	7.3
機械器具・金属製造業	28	14.6
その他の製造業	50	26.0
建設業	10	5.2
運輸業	6	3.1
卸売業・小売業	10	5.2
金融・保険業	3	1.6
サービス業(医療・教育含)	42	21.9
その他	29	15.1
合計	192	100.0

【問24】

(28) 産業医契約に基づき、事業場への来所実績によって別途支払いの有無

図 28-1 産業医契約に基づく別途支払いを受けることがありますか

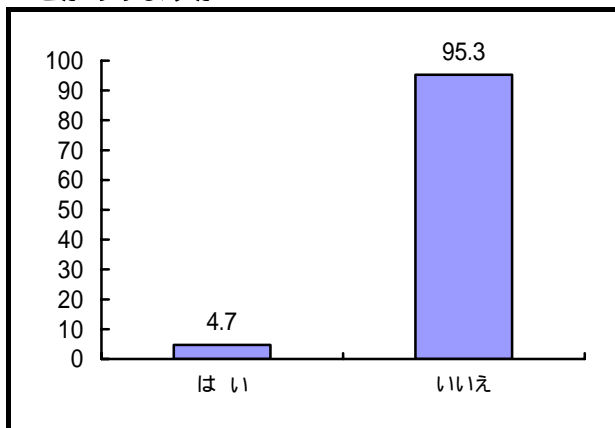


表 28-1 産業医契約に基づく別途支払いを受けることがありますか (単位:人・%)

項目	人数	構成比
はい	9	4.7
いいえ	181	95.3
合計	190	100.0

【問28】

産業医契約に基づき、事業場への来所実績によって別途支払いを受けた先生のみ

(29) 産業医業務を行う1回(約2時間程度)の報酬額

図 29-1 産業医業務1回の報酬額

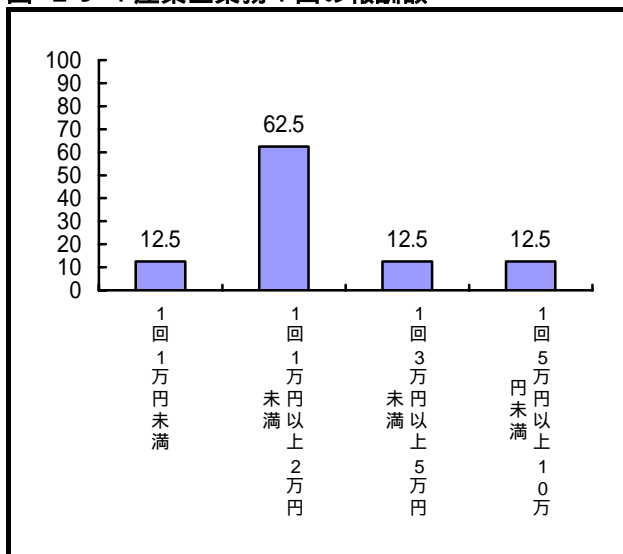


表 29-1 産業医業務1回の報酬額 (単位:人・%)

項目	人数	構成比
1回1万円未満	1	12.5
1回1万円以上2万円未満	5	62.5
1回3万円以上5万円未満	1	12.5
1回5万円以上10万円未満	1	12.5
合計	8	100.0

【問29】

(3 0) 産業医としての業務内容

図 3 0 -1 産業医としての業務内容

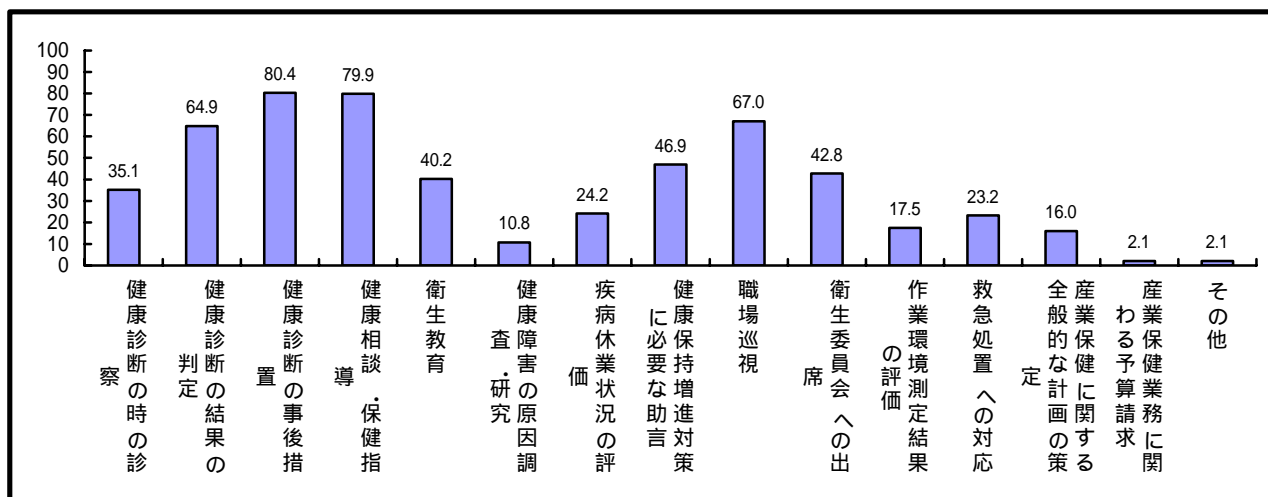


表 3 0 -1 産業医としての業務内容

(単位:人・%)

項目	人数	構成比
健康診断の時の診察	68	35.1
健康診断の結果の判定	126	64.9
健康診断の事後措置	156	80.4
健康相談、保健指導	155	79.9
衛生教育	78	40.2
健康障害の原因調査・研究	21	10.8
疾病休業状況の評価	47	24.2
健康保持増進対策に必要な助言	91	46.9
職場巡視	130	67.0
衛生委員会への出席	83	42.8
作業環境測定結果の評価	34	17.5
救急処置への対応	45	23.2
産業保健に関する全般的な計画の策定	31	16.0
産業保健業務に関わる予算請求	4	2.1
その他	4	2.1
合計	194	553.1

【問 30】

(3 1) 事業場のスタッフ

図 3 1 -1 事業場のスタッフ

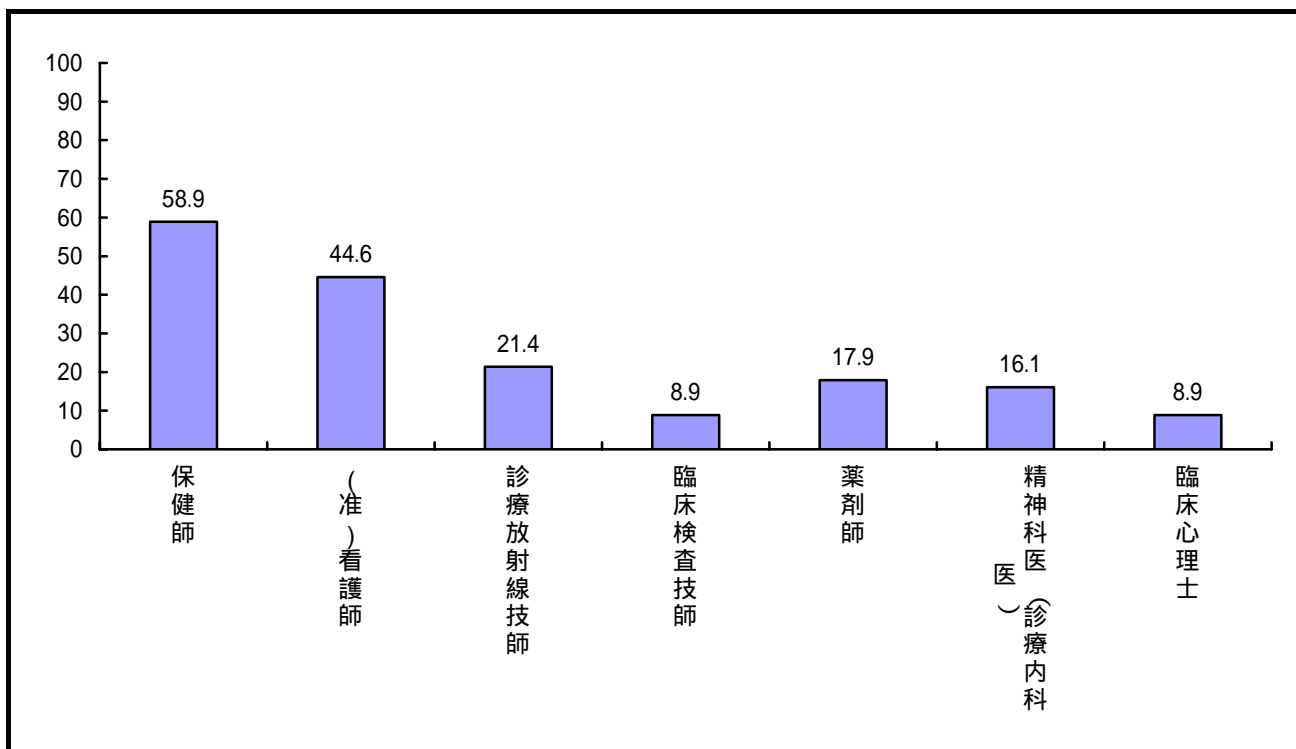


表 3 1 -1 事業場のスタッフ

(単位:人・%)

項目	人数	構成比
保健師	33	58.9
(准)看護師	25	44.6
診療放射線技師	12	21.4
臨床検査技師	5	8.9
薬剤師	10	17.9
精神科医 (心療内科医)	9	16.1
臨床心理士	5	8.9
合計 (実回答者数)	56	176.8

【問 31】

保健師数

图 3 1 -2 保健師数

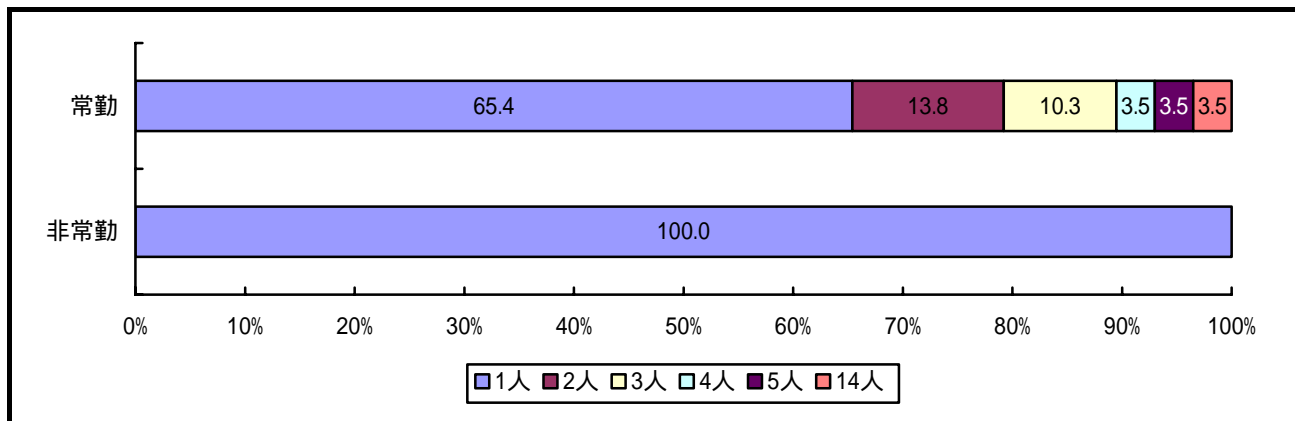


表 3 1 -2 保健師数

(単位：人・%)

常 勤			非 常 勤		
項 目	人 数	構 成 比	項 目	人 数	構 成 比
1人	19	65.4	1人	7	100.0
2人	4	13.8	合計	7	100.0
3人	3	10.3			
4人	1	3.5			
5人	1	3.5			
14人	1	3.5			
合計	29	100.0			

【問 31-1】

(准)看護師数

图 3 1 -3 (准)看護師数

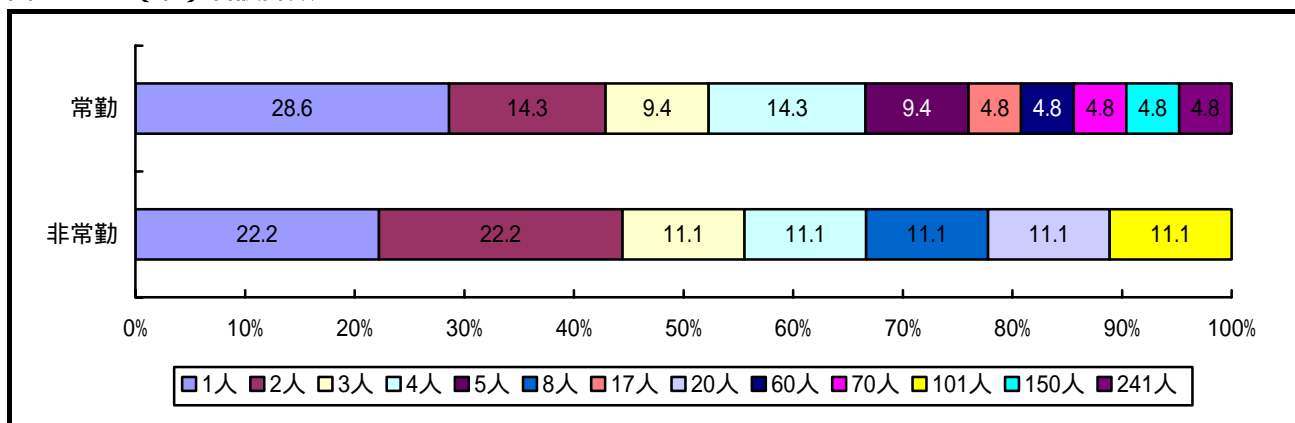


表 3 1 -3(准)看護師数

(単位:人・%)

常 勤			非 常 勤		
項 目	人 数	構 成 比	項 目	人 数	構 成 比
1 人	6	28.6	1 人	2	22.2
2 人	3	14.3	2 人	2	22.2
3 人	2	9.4	3 人	1	11.1
4 人	3	14.3	4 人	1	11.1
5 人	2	9.4	8 人	1	11.1
17 人	1	4.8	17 人	1	11.1
60 人	1	4.8	20 人	1	11.1
70 人	1	4.8	101 人	1	11.1
150 人	1	4.8	合計	9	100.0
241 人	1	4.8			
合計	21	100.0			

【問 31-2】

診療放射線技師数

図 3 1 -4 診療放射線技師数

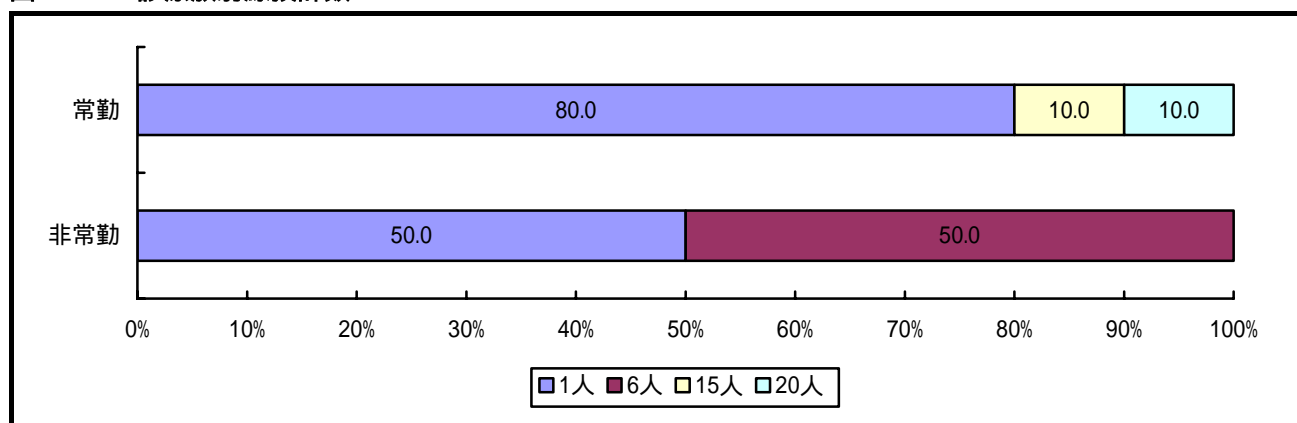


表 3 1 -4 診療放射線技師数

(単位:人・%)

常 勤			非 常 勤		
項 目	人 数	構 成 比	項 目	人 数	構 成 比
1 人	8	80.0	1 人	1	50.0
15 人	1	10.0	6 人	1	50.0
20 人	1	10.0	合計	2	100.0
合計	10	100.0			

【問 31-3】

臨床検査技師数

图 3 1 -5 臨床検査技師数

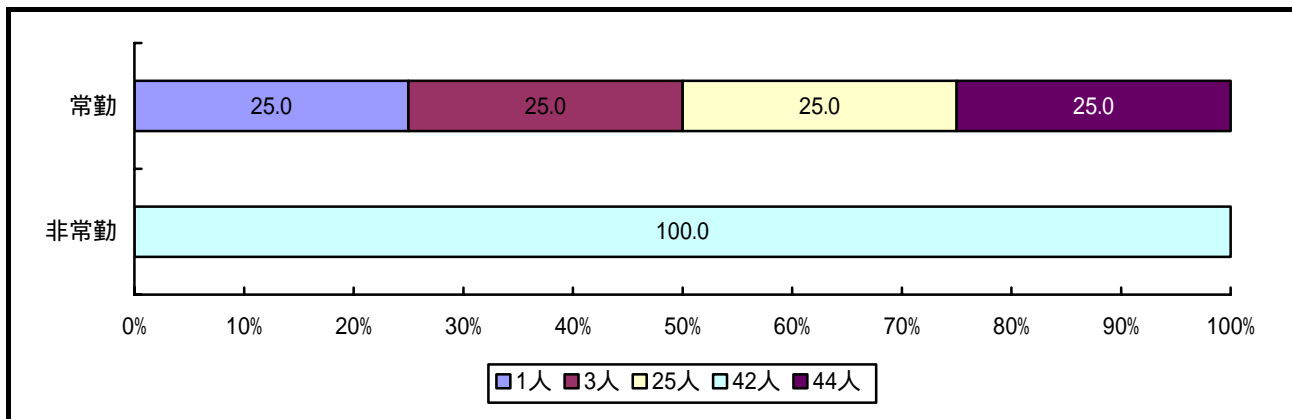


表 3 1 -5 臨床検査技師数

(単位：人・%)

常 勤			非 常 勤		
項 目	人 数	構 成 比	項 目	人 数	構 成 比
1 人	1	25.0	42 人	1	100.0
3 人	1	25.0	合計	1	100.0
25 人	1	25.0			
44 人	1	25.0			
合計	4	100.0			

【問 31-4】

薬剤師数

图 3 1 -6 薬剤師数

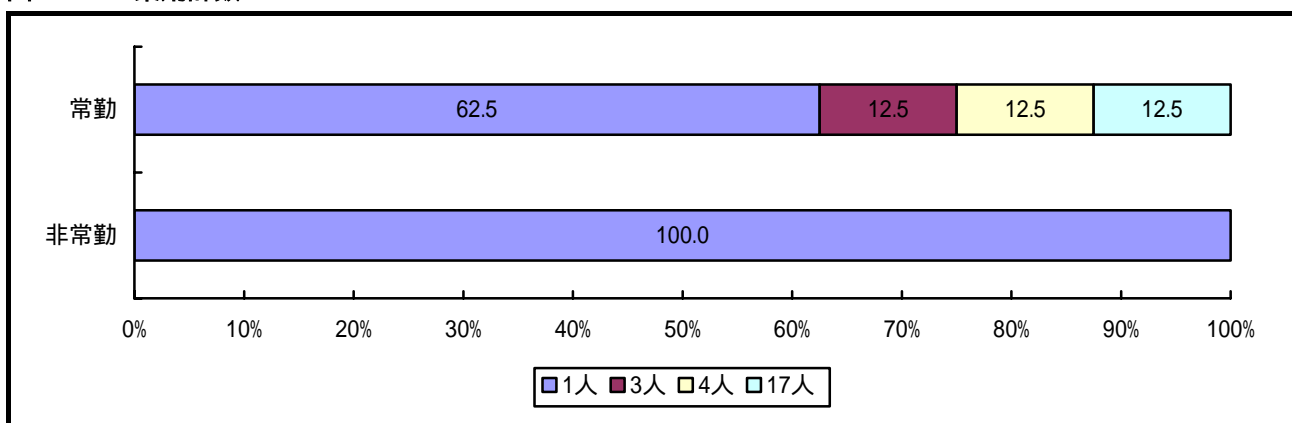


表 3 1 -6 薬剤師数

(単位：人・%)

常 勤			非 常 勤		
項 目	人 数	構 成 比	項 目	人 数	構 成 比
1 人	5	62.5	1 人	2	100.0
3 人	1	12.5	合計	2	100.0
4 人	1	12.5			
17 人	1	12.5			
合計	8	100.0			

【問 31-5】

精神科医 (心療内科医) 数

図 3 1 -7 精神科医 (心療内科医) 数

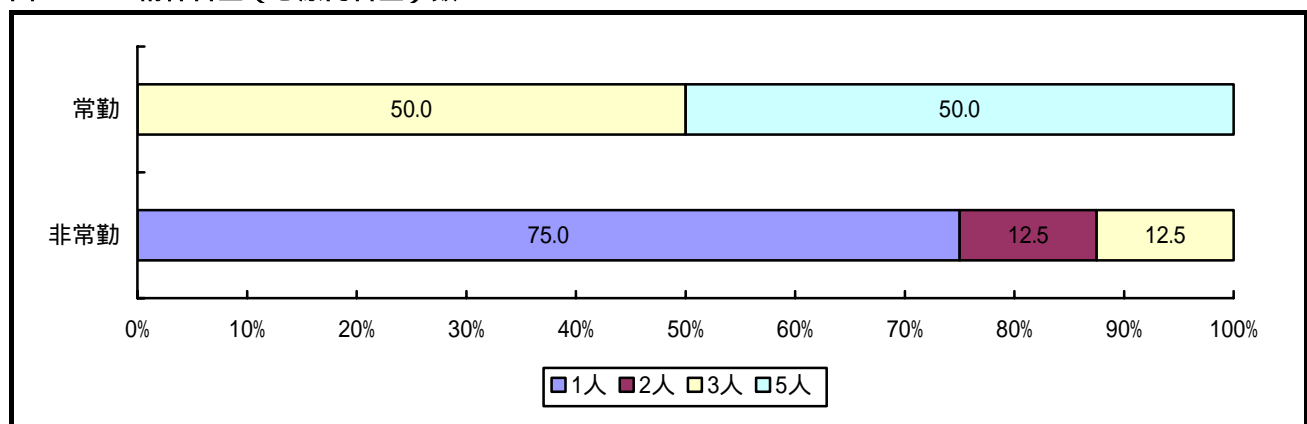


表 3 1 -7 精神科医 (心療内科医) 数

(単位：人・%)

常 勤			非 常 勤		
項 目	人 数	構 成 比	項 目	人 数	構 成 比
3 人	1	50.0	1 人	6	75.0
5 人	1	50.0	2 人	1	12.5
合計	2	100.0	3 人	1	12.5
			合計	8	100.0

【問 31-6】

臨床心理士数

図 3 1 -8 臨床心理士数

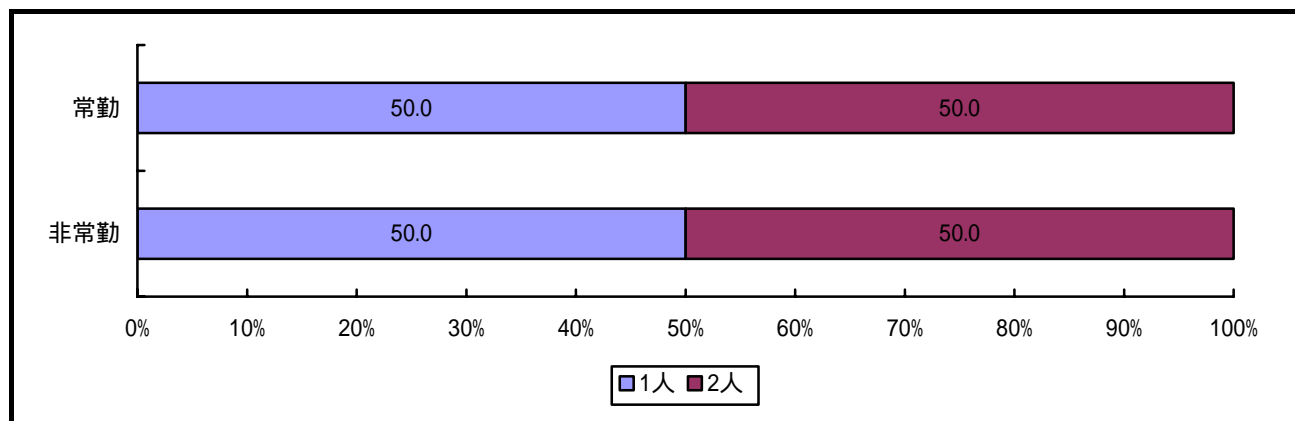


表 3 1 -8 臨床心理士数

(単位：人・%)

常 勤			非 常 勤		
項 目	人 数	構 成 比	項 目	人 数	構 成 比
1人	1	50.0	1人	1	50.0
2人	1	50.0	2人	1	50.0
合計	2	100.0	合計	2	100.0

【問 31-7】

(3 2) 産業医として事業場から相談を受けた項目

図 3 2 -1 産業医として事業場から相談を受けた項目

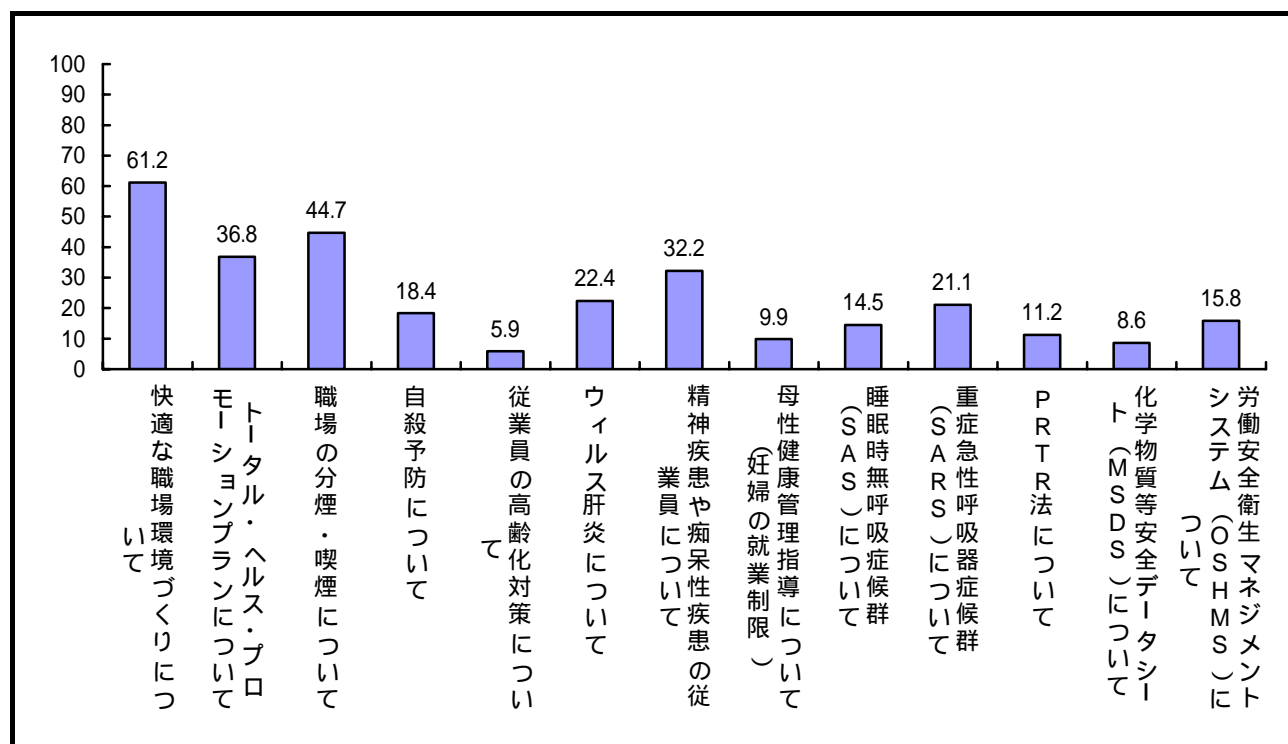


表 3 2 -1 産業医として事業場から相談を受けた項目

(単位：人・%)

項目	人数	構成比
快適な職場環境づくりについて	93	61.2
トータル・ヘルス・プロモーションプランについて	56	36.8
職場の分煙・喫煙について	68	44.7
自殺予防について	28	18.4
従業員の高齢化対策について	9	5.9
ウィルス肝炎について	34	22.4
精神疾患や痴呆性疾患の従業員について	49	32.2
母性健康管理指導について（妊婦の就業制限）	15	9.9
睡眠時無呼吸症候群（SAS）について	22	14.5
重症急性呼吸器症候群（SARS）について	32	21.1
PRTR 法について	17	11.2
化学物質等安全データシート（MSDS）について	13	8.6
労働安全衛生マネジメントシステム（OSHMS）について	24	15.8
合計（実回答者数）	152	302.6

【問 32】

(3 3) その事業場の衛生委員会に出席の有無

図 3 3 -1 事業場の衛生委員会に出席の有無

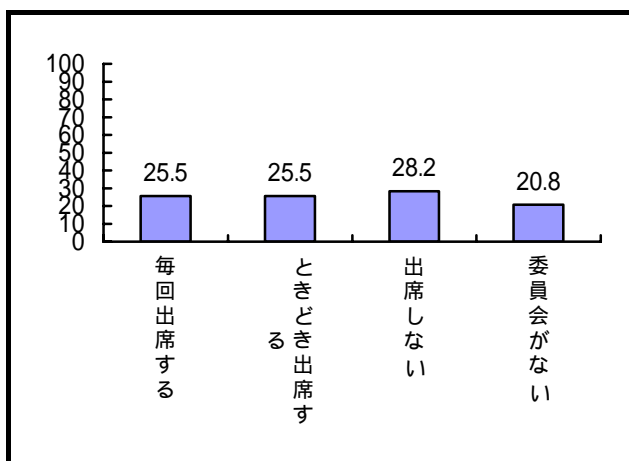


表 3 3 -1 事業場の衛生委員会に出席の有無

(単位：人・%)

項目	人数	構成比
毎回出席する	49	25.5
ときどき出席する	49	25.5
出席しない	54	28.2
委員会がない	40	20.8
合計	192	100.0

【問 33】

(3 4) 職場巡視

図 3 4 -1 職場巡視

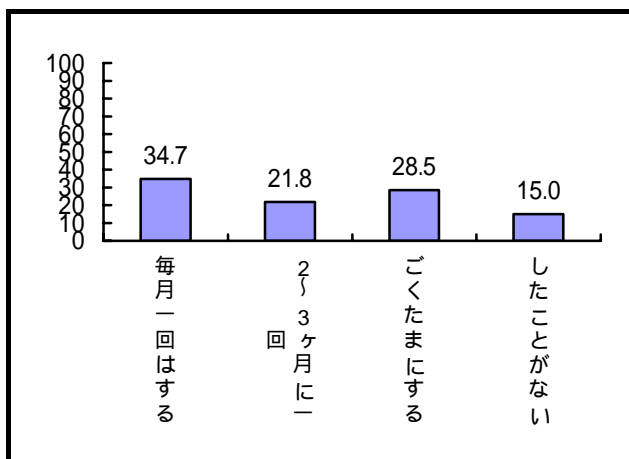


表 3 4 -1 職場巡視

(単位：人・%)

項目	人数	構成比
毎月一回はする	67	34.7
2~3ヶ月に一回	42	21.8
ごくたまにする	55	28.5
したことがない	29	15.0
合計	193	100.0

【問 34】

(35) 産業医として事業場への指示や質問、議論

図 35-1 事業場への指示や質問、議論

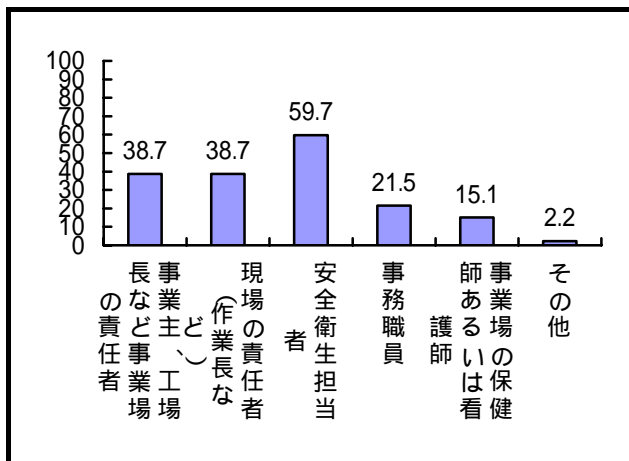


表 1-1 事業場への指示や質問、議論(単位:人・%)

項目	人数	構成比
事業主、工場長など事業場の責任者	72	38.7
現場の責任者(作業長など)	72	38.7
安全衛生担当者	111	59.7
事務職員	40	21.5
事業場の保健師あるいは看護師	28	15.1
その他	4	2.2
合計(実回答者数)	186	175.8

【問35】

(36) 事業場より保健指導等の講師を依頼された場合

図 36-1 講師を依頼された場合

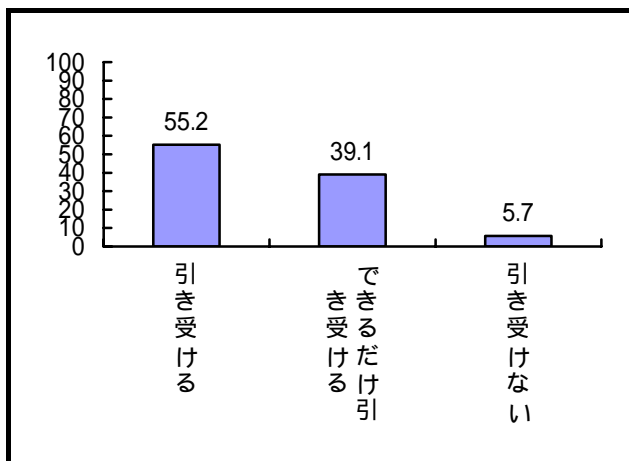


表 1-1 講師を依頼された場合(単位:人・%)

項目	人数	構成比
引き受ける	106	55.2
できるだけ引き受ける	75	39.1
引き受けない	11	5.7
合計	192	100.0

【問36】

(3 7) 事業場での定期健康診断で実施している項目

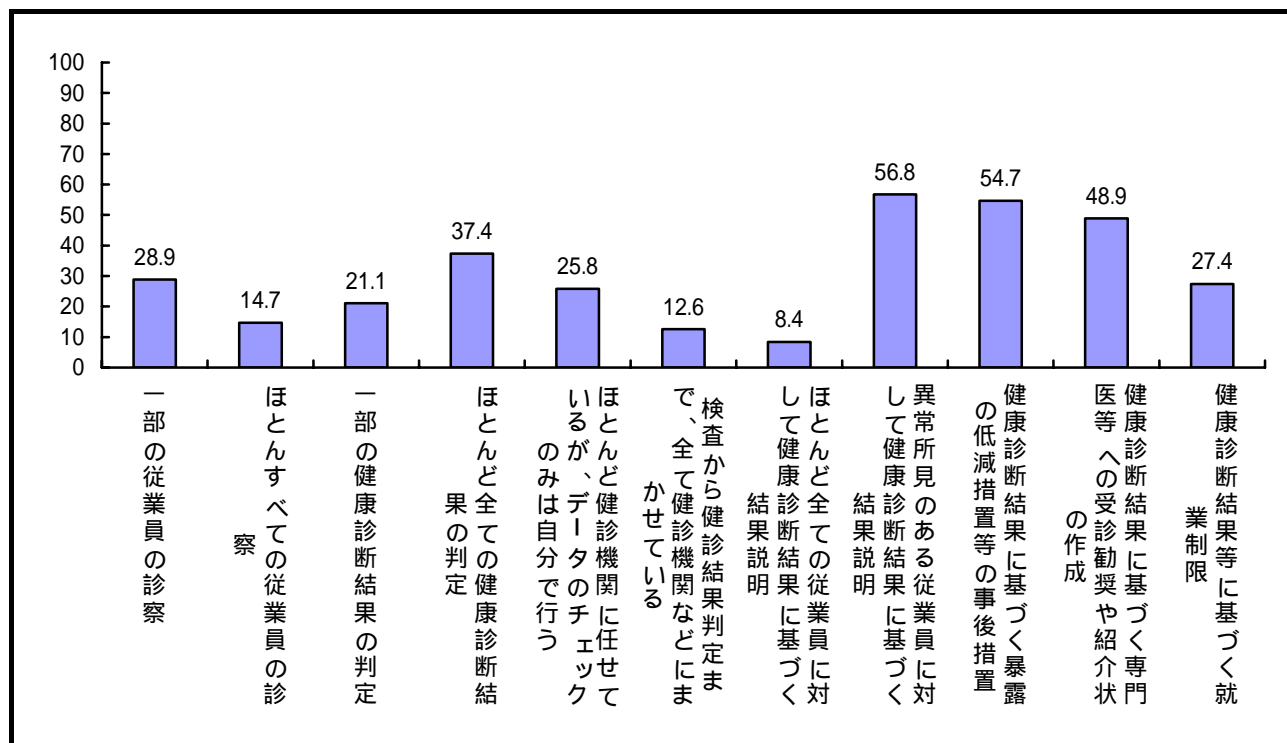


表 37-1 定期健康診断で具体的に先生が実施している項目

(単位：人・%)

項目	人数	構成比
一部の従業員の診察	55	28.9
ほとんど全ての従業員の診察	28	14.7
一部の健康診断結果の判定	40	21.1
ほとんど全ての健康診断結果の判定	71	37.4
ほとんど健診機関に任せているが、データのチェックのみは自分で行う	49	25.8
検査からか健診結果判定まで、すべて健診機関などにまかせる	24	12.6
ほとんどすべての従業員に対して健康診断の結果に基づく結果説明	16	8.4
異常所見のある従業員に対して健康診断結果に基づく結果説明	108	56.8
健康診断結果に基づく保健指導	104	54.7
健康診断結果に基づく専門医等への受診勧奨や紹介状の作成	93	48.9
健康診断結果等に基づく就業制限	52	27.4
合計 (実回答者数)	190	336.8

【問 37】

(3 8) 健康診断個人票の「医師所見欄」について

図 3 8 -1 健康診断個人票の「医師所見欄」

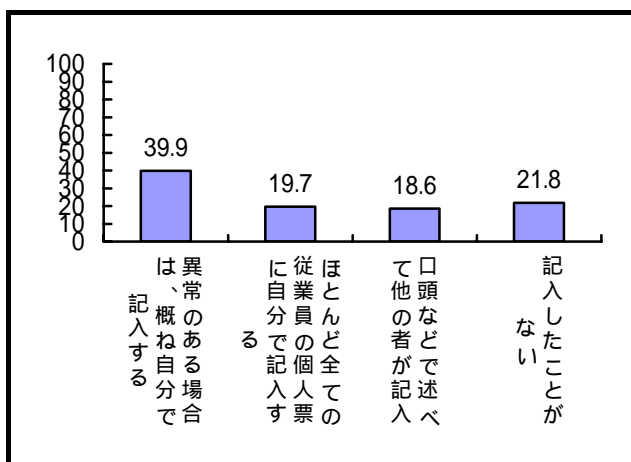


表 1 -1 健康診断個人票の「医師所見欄」

(単位：人・%)

項目	人数	構成比
異常のある場合は、概ね自分で記入する	75	39.9
ほとんど全ての従業員の個人票に自分で記入する	37	19.7
口頭などで述べて他の者が記入	35	18.6
記入したことがない	41	21.8
合計	188	100.0

【問 38】

(3 9) 現在受け持たれている事業場における有害業務等

図 3 9 -1 特殊健康診断や行政指導等による健康診断で現在実際に健康診断を実施している項目

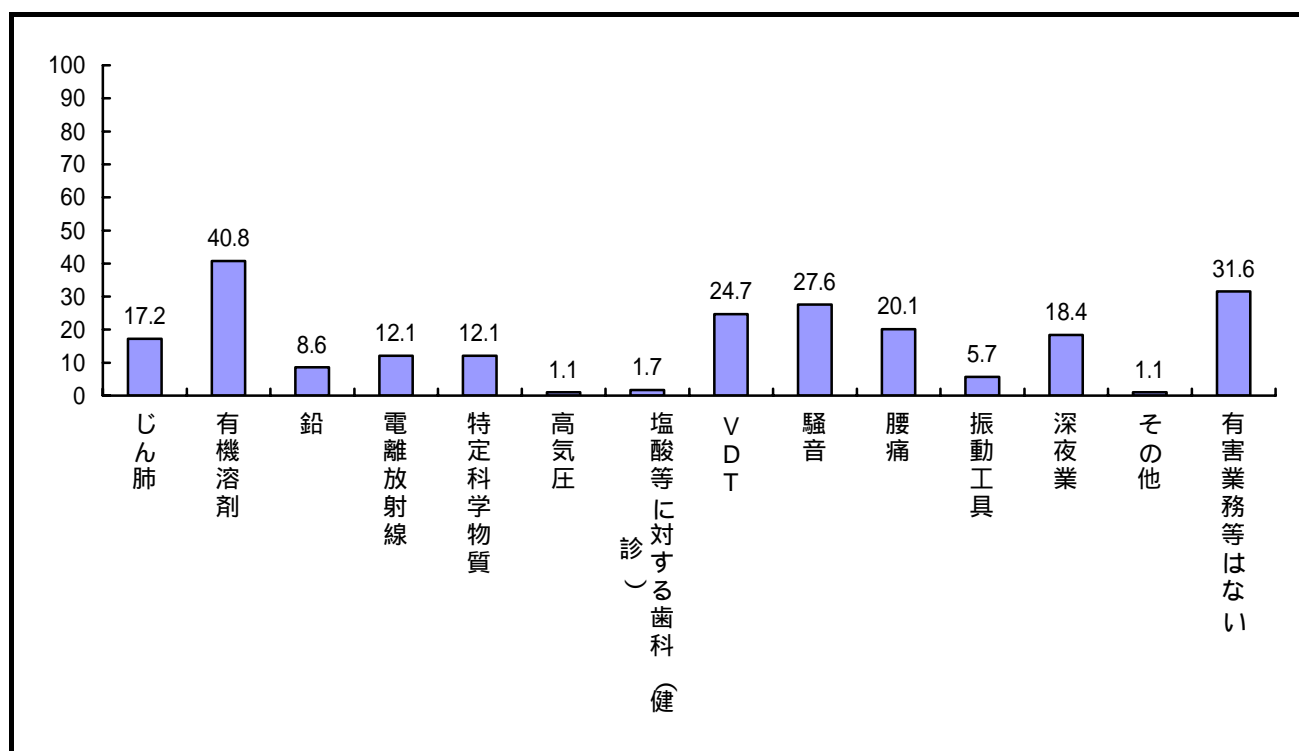


表 3 9 -1 特殊健康診断や行政指導等による健康診断において先生が関わっている項目 (単位: 人・%)

項目	人数	構成比
じん肺	30	17.2
有機溶剤	71	40.8
鉛	15	8.6
電離放射線	21	12.1
特定化学物質	21	12.1
高気圧	2	1.1
塩酸等に対する歯科 (健診)	3	1.7
VDT	43	24.7
騒音	48	27.6
腰痛	35	20.1
振動工具	10	5.7
深夜業	32	18.4
その他	2	1.1
有害業務等はない	55	31.6
合計 (実回答者数)	174	223.0

【問 39】

(4 0) 受け持たれている事業場での健康診断の実施項目

図 4 0 -1 受け持たれている事業場での健康診断の実施項目

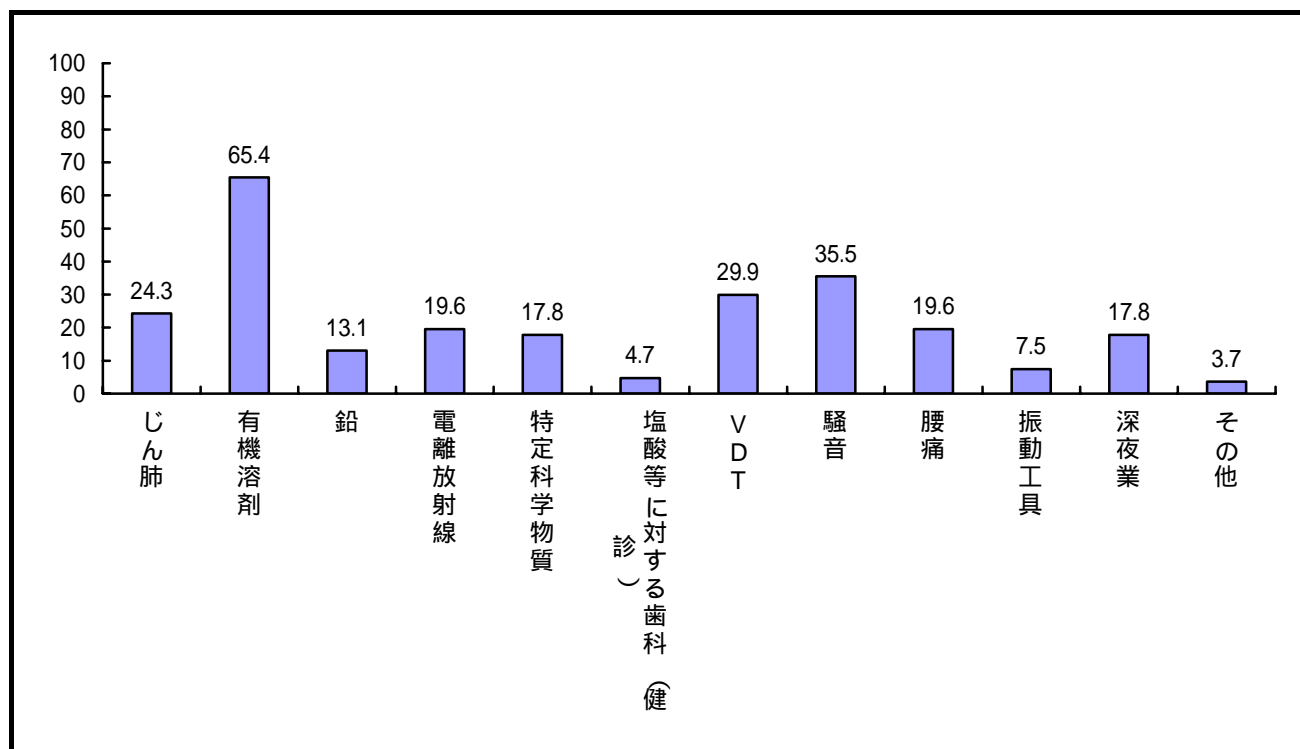


表 4 0 -1 受け持たれている事業場での健康診断の実施項目

(単位 : 人 ・ %)

項目	人数	構成比
じん肺	26	24.3
有機溶剤	70	65.4
鉛	14	13.1
電離放射線	21	19.6
特定化学物質	19	17.8
塩酸等に対する歯科 (健診)	5	4.7
VDT	32	29.9
騒音	38	35.5
腰痛	21	19.6
振動工具	8	7.5
深夜業	19	17.8
その他	4	3.7
合計 (実回答者数)	107	258.9

【問 40】

(4 1) 産業医を担当している事業場での健康診断で先生が関わっている項目

図 4 1 -1 特殊健康診断や行政指導等による健康診断において先生が関わっている項目

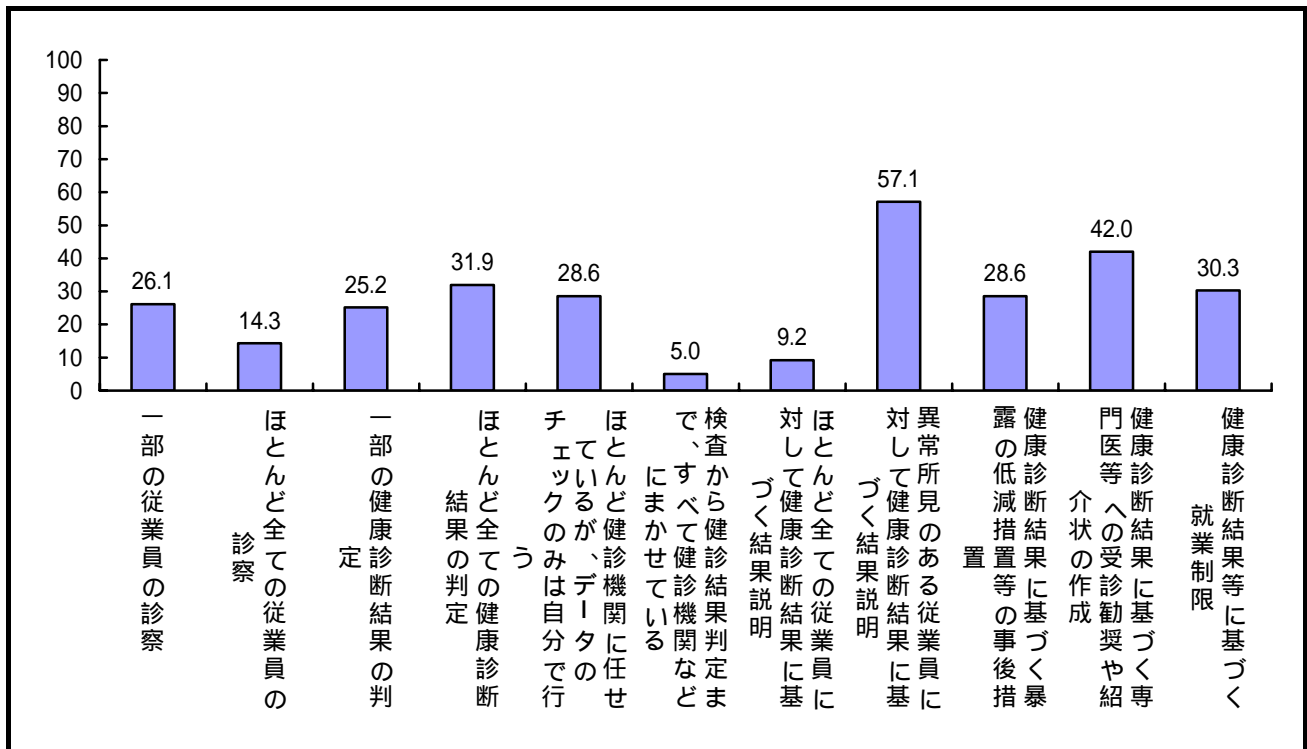


表 4 1 -1 特殊健康診断や行政指導等による健康診断において先生が関わっている項目 (単位: 人・%)

項目	人数	構成比
一部の従業員の診察	31	26.1
ほとんど全ての従業員の診察	17	14.3
一部の健康診断結果の判定	30	25.2
ほとんど全ての健康診断結果の判定	38	31.9
ほとんど健診機関に任せているが、データのチェックのみは自分で行う	34	28.6
検査から健診結果判定まで、全て健診機関などにまかせている	6	5.0
ほとんど全ての従業員に対して健康診断結果に基づく結果説明	11	9.2
異常所見のある従業員に対して健康診断結果に基づく結果説明	68	57.1
健康診断結果に基づく暴露の低減措置等の事後措置	34	28.6
健康診断結果に基づく専門医等への受診勧奨や紹介状の作成	50	42.0
健康診断結果等に基づく就業制限	36	30.3
合計 (実回答者数)	119	298.3

【問 41】

過重労働対策について

(42) 過重労働に関する通達の認知度

図 4 2 -1 過重労働に関する通達

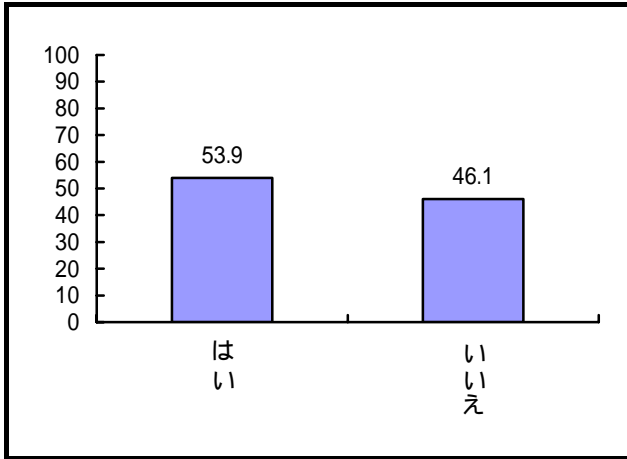


表 4 2 -1 過重労働に関する通達 (単位:人・%)

項目	人数	構成比
はい	103	53.9
いいえ	88	46.1
合計	191	100.0

【問 42】

(43) 規定の時間外労働を超えた労働者に対して事業者から情報提供の有無

図 4 3 -1 時間外労働をした労働者の情報提供

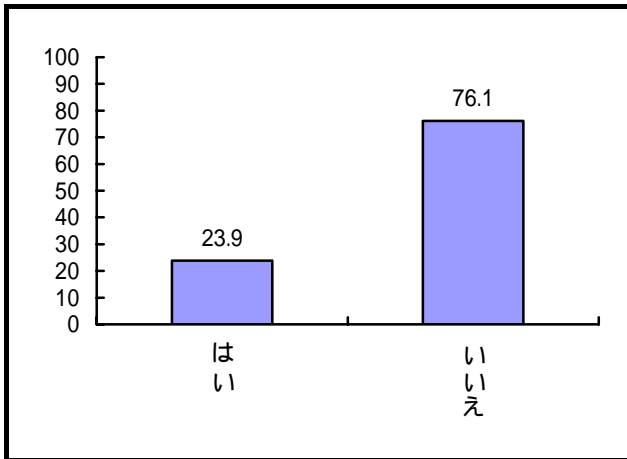


表 4 3 -1 時間外労働をした労働者の情報提供 (単位:人・%)

項目	人数	構成比
はい	45	23.9
いいえ	143	76.1
合計	188	100.0

【問 43】

(4 4) 時間外労働を超えた労働者と面接、保健指導、健康診断の実施の有無

図 4 4 -1 保健指導や健康診断の実施

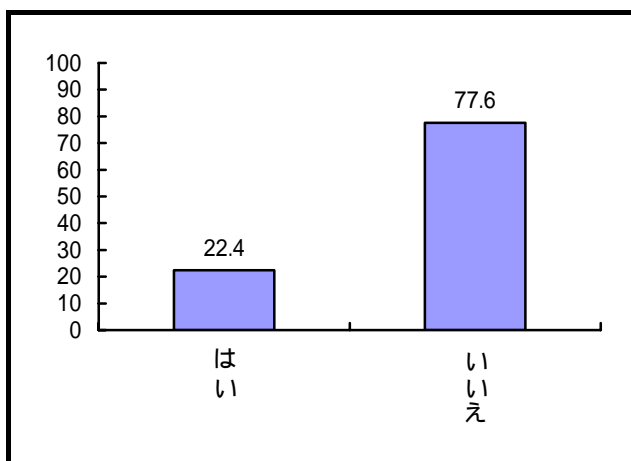


表 4 4 -1 保健指導や健康診断の実施(単位:人・%)

項目	人数	構成比
はい	41	22.4
いいえ	142	77.6
合計	183	100.0

【問44】

(4 5) 従業員のメンタルヘルスについて当該事業者から相談の有無

図 4 5 -1 当該事業者から相談の有無

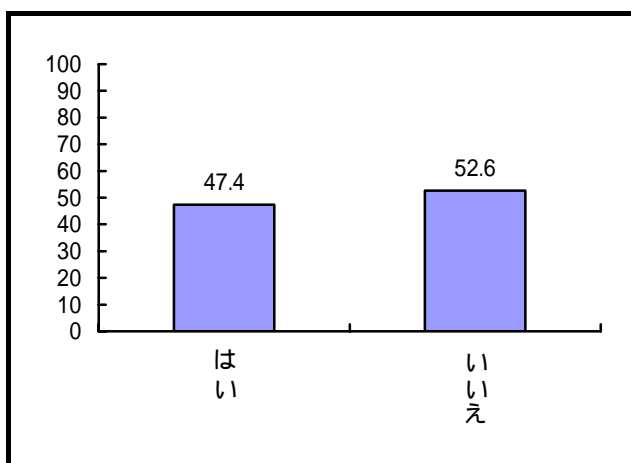


表 4 5 -1 当該事業者から相談の有無(単位:人・%)

項目	人数	構成比
はい	92	47.4
いいえ	102	52.6
合計	194	100.0

【問45】

(4 6) 産業精神保健アドバイザーへの相談等の有無

図 4 6 -1 産業精神保健アドバイザーに相談

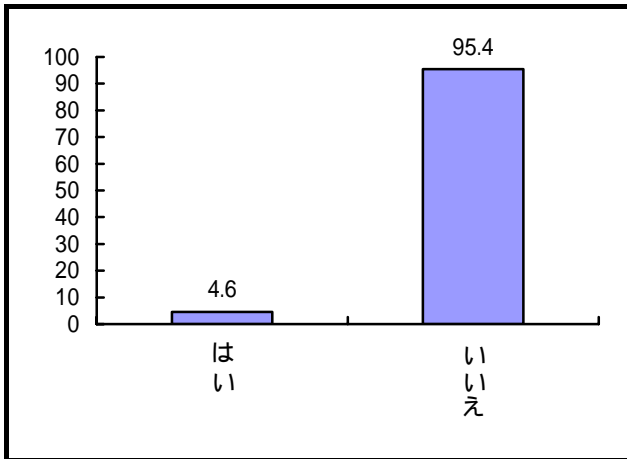


表 4 6 -1 産業精神保健アドバイザーに相談

(単位：人・%)

項目	人数	構成比
はい	9	4.6
いいえ	185	95.4
合計	194	100.0

【問46】

(47) 従業員あるいは管理監督者に対するメンタルヘルスに関する教育

図 47-1 従業員あるいは管理監督者に対するメンタルヘルスに関する教育

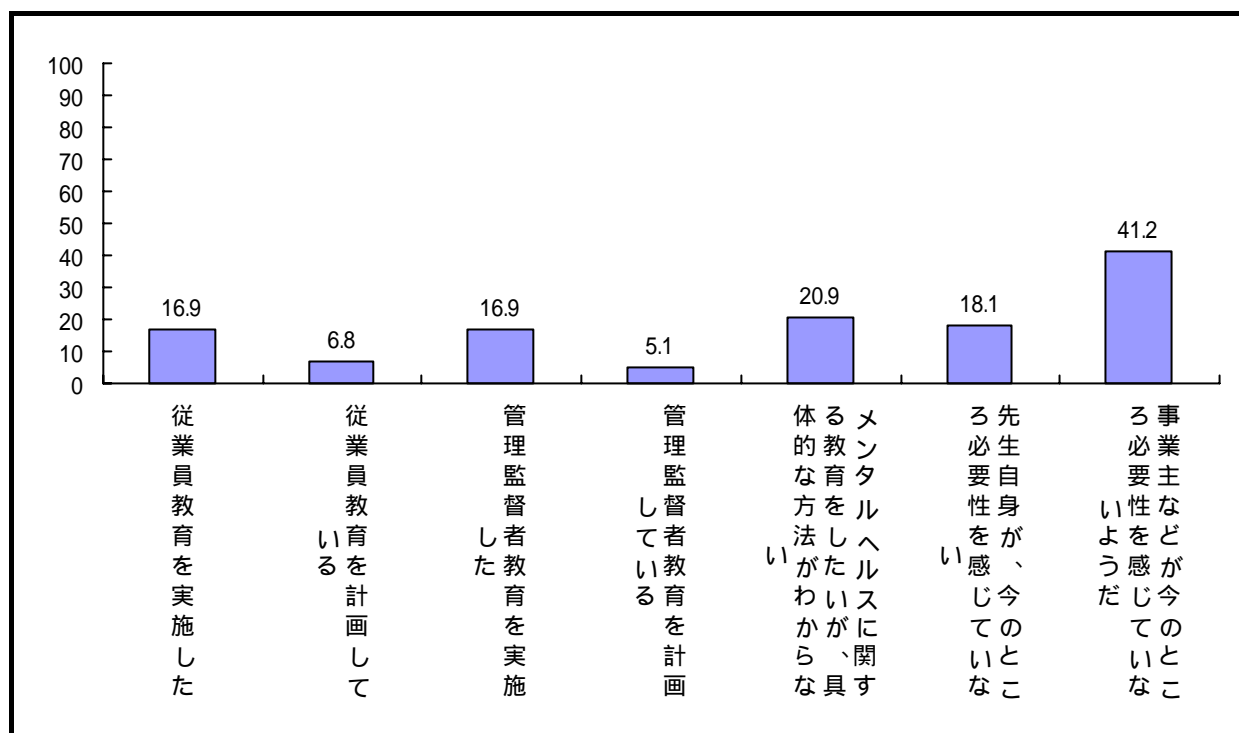


表 47-1 従業員あるいは管理監督者に対するメンタルヘルスに関する教育

(単位: 人・%)

項目	人数	構成比
従業員教育を実施した	30	16.9
従業員教育を計画している	12	6.8
管理監督者教育を実施した	30	16.9
管理監督者教育を計画している	9	5.1
メンタルヘルスに関するの教育をしたいが、具体的な方法がわからない	37	20.9
先生自身が、今のところ必要性を感じていない	32	18.1
事業主などが今のところ必要性を感じていないようだ	73	41.2
合計(実回答者数)	177	126.0

【問47】

(4 8) 長期間休んだ従業員に対して、事業者等から相談や意見の有無

図 4 8 -1 復職の可否・就業制限等について事業者等から相談や意見

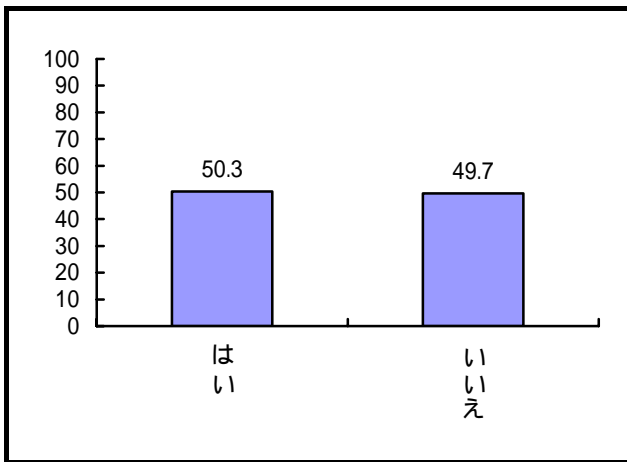


表 4 8 -1 復職の可否・就業制限等について事業者等から相談や意見 (単位：人・%)

項目	人数	構成比
はい	97	50.3
いいえ	96	49.7
合計	193	100.0

【問48】

(4 9) 今までに、働く人の健康管理上の問題で事業者への勧告の有無

図 4 9 -1 健康管理上の問題で事業者へに勧告

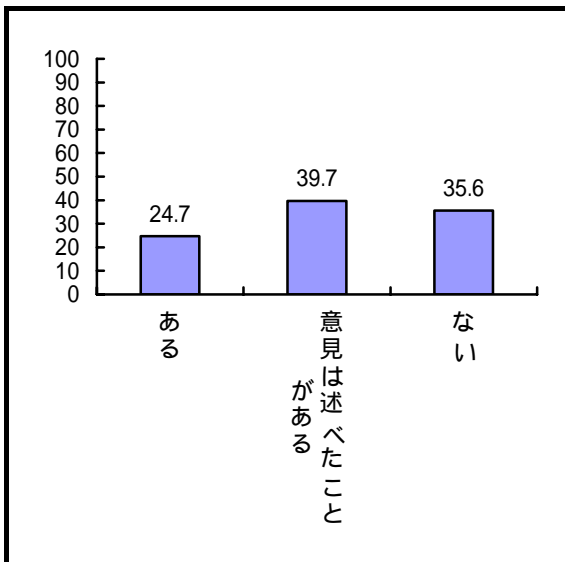


表 4 9 -1 健康管理上の問題で事業者へに勧告

(単位：人・%)

項目	人数	構成比
ある	48	24.7
意見は述べたことがある	77	39.7
ない	69	35.6
合計	194	100.0

【問49】

その他

(50) 産業保健活動を実施する上で、困っていること

図 50-1 産業保健活動を実施する上で、困っていること

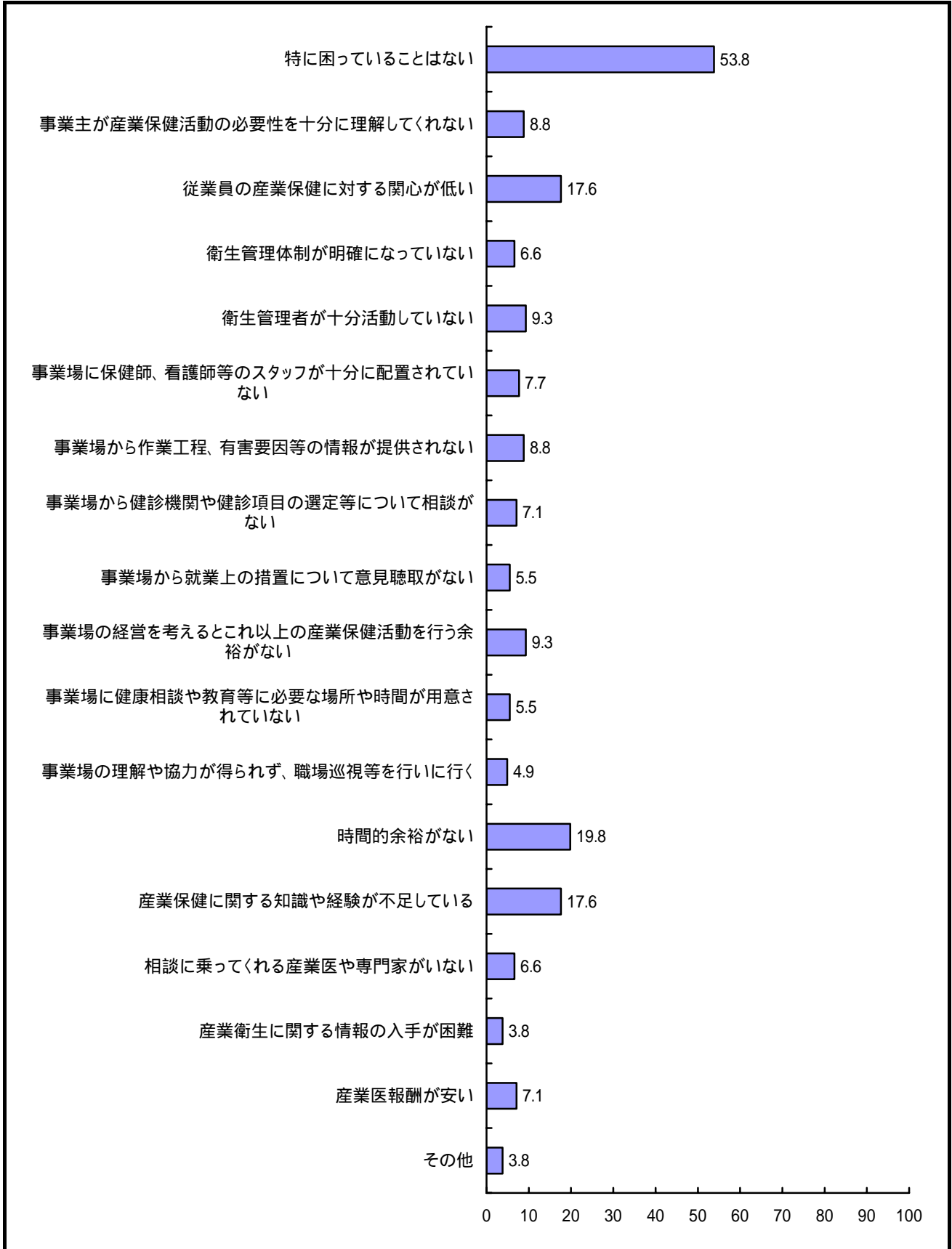


表 50-1 産業保健活動を実施する上で、困っていること

(単位：人・%)

項目	人数	構成比
特に困っていることはない	98	53.8
事業主が産業保健活動の必要性を十分に理解してくれない	16	8.8
従業員の産業保健に対する関心が低い	32	17.6
衛生管理体制が明確になっていない	12	6.6
衛生管理者が十分活動していない	17	9.3
事業場に、保健師、看護師等のスタッフが十分配置されていない	14	7.7
事業場から作業工程、有害要因等の情報が十分に提供されない	16	8.8
事業場から健診機関や健康項目の選定等について相談がない	13	7.1
事業場から就業上の措置について意見聴取がない	10	5.5
事業場の経営等を考えると、これ以上の産業保健活動の余裕はない	17	9.3
事業場に健康相談や健康教育等に必要な場所や時間が用意されていない	10	5.5
事業場の理解や協力が得られず、職場巡視等を行いにくい	9	4.9
自分(先生)自身の時間的余裕がない	36	19.8
自分(先生)自身の産業保健に関する知識や経験が不足している	32	17.6
身近に相談に乗ってくれる経験のある産業医や専門家がない	12	6.6
産業衛生に関する情報の入手が困難	7	3.8
産業医報酬が安い	13	7.1
その他	7	3.8
合計(実回答者数)	182	203.8

【問50】